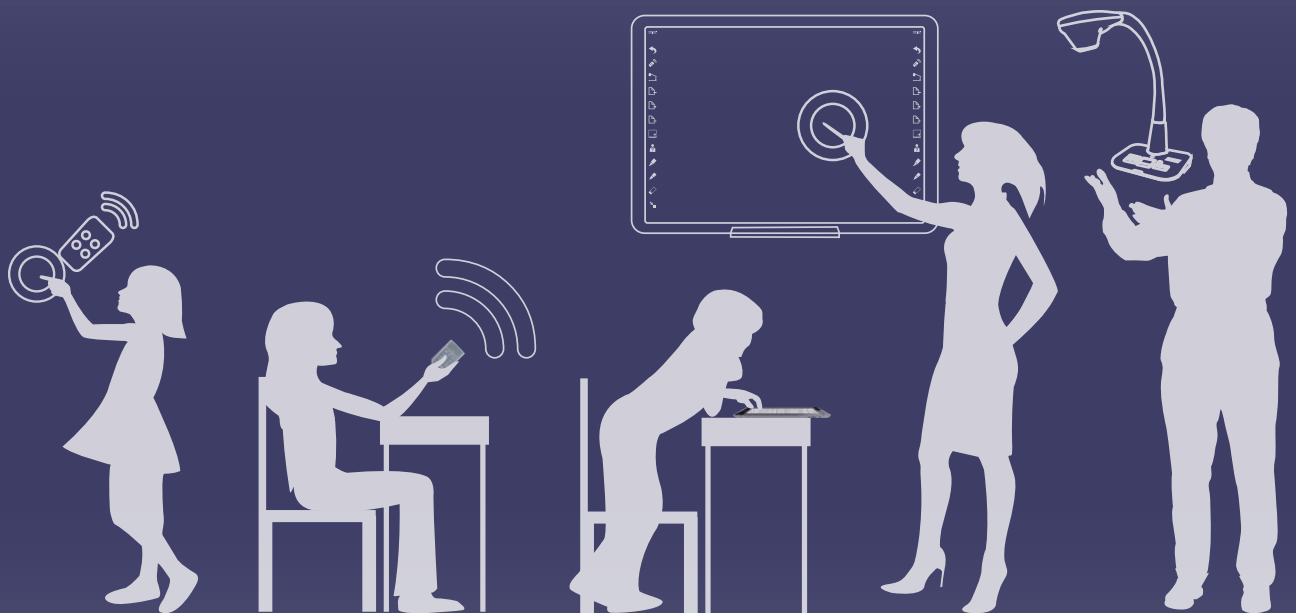


TEAM Model

醍摩豆智慧教室

產品專刊



一、企業資質

1-1 關於網奕資訊科技集團	03
1-2 發展歷程	04
1-3 專業優勢	05
1-4 醍摩豆榮耀光環	06
1-5 全球影響力	08

二、醍摩豆智慧教室系統

2-1 HiTA 智慧教室	12
2-2 IRS 智慧教室	14
2-3 TBL 智慧教室	16
2-4 移動學習智慧教室	18
2-5 電子書包智慧教室	20
2-6 旗艦版智慧教室	22

三、方案

3-1 醍摩豆智慧型錄播教室	24
3-2 醍摩豆遠距智慧教室	26
3-3 醍摩豆智慧型議課廳	28
3-4 AI 人工智能蘇格拉底方案	30
3-5 自動網路閱卷系統解決方案	32

四、服務

4-1 智慧教師專業發展服務—三步三環	34
4-2 駐校服務	35
4-3 初階 / 進階 / 高階培訓課程	36

五、核心產品

5-1 Haboard 醍摩豆智慧大屏	38
5-2 Haboard 互動電子白板	40
5-3 學生端	
5-3.1 IRS 即時反饋器	42
5-3.2 AClass ONE 智慧學伴	44
5-3.3 HiLearning 電子書包學習系統	46
5-3.4 HiLearning Mobile 移動學習系統	47
5-4 教師端	
5-4.1 HiTeach 智慧教學系統	48
5-4.2 HiTA 智慧助教	50
5-5 IES 雲平台	51

六、經典案例

6-1 醍摩豆經典案例	54
-------------------	----



1-1 關於網奕資訊科技集團

網奕資訊科技集團，1999 年在臺灣創立，於全球範圍提供智慧教育產品、方案、服務與運營，創建貫穿教學、評量、診斷、補救四大教學環節的醍摩豆 (TEAM Model) 智慧教育支持系統。

產品自主研發，學術、理論創新引領，輔導教師專業發展。在全球持續建置智慧學校，超過 5 萬間智慧教室、兩百萬名學生常態性使用。

1-2 發展歷程

1999

第一代智慧教室 / 紅外線 IRS 智慧教室



遙控教學 按按按



運用紅外線收發技術，推出第一代 IRS 即時反饋系統，開啓新世代教學互動模式。

2010、2011

第三代智慧教室 / HiTeach 智慧教室

- 推出醍摩豆 (TEAM Model) 智慧教育支持系統，軟體整合科技輔具，貫穿教學、評量、診斷、補救四大教學 e 化工程。
- HiTeach 智慧教學系統 榮獲國際知名 Best Choice Award 評審團特別獎



2013、2014

- Haboard 互動電子白板 榮獲第 21 屆臺灣精品獎
- HiLearning 電子書包學習系統 榮獲 第 22 屆臺灣精品獎、2014 學習科技金質獎
- 榮獲國際知名鄧白氏中小企業菁英獎



2017


第六代智慧教室 / 智慧型議課廳



- 首度發表醍摩豆 (TEAM Model) 智慧教室「AI 人工智能蘇格拉底方案」。
- 推出 AClass ONE 智慧學伴手機 App，課前、課後學習更便利。

2002、2005

第二代智慧教室 / 無線電 IRS 智慧教室

-  運用無線電多點收發技術，推出新一代 IRS，教學反饋、分析數據更準確。
- 電子書包 全球第一個提出電子書包研究、名詞與論文。



2012

第四代智慧教室 / TBL/ 電子書包智慧教室

- TBL 運用小組平板與無線電多點收發技術，推出新一代團隊合作學習應用系統，精準促進團隊學習與表達。
- 新一代 電子書包 推出兼顧自學、群學、決策、記錄、智慧等五大特點的新一代電子書包系統。



2016

第五代智慧教室 / 遠距智慧教室

- 實現多間教室異地同步，即時互動、數據反饋，有效促進教學資源均衡化發展。
- HiLearning 電子書包學習系統 榮獲 中東國際教育展 GESS 大獎



2018

Haboard 醍摩豆智慧大屏



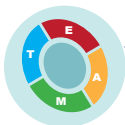
充分整合軟硬體，完成智慧學校環境重要的一塊拼圖。多項市場唯一的功與運用，震撼業界。

1-3 專業優勢



教育專業化

「為教學而生」的醍摩豆（TEAM Model）智慧教育系統，與其它廠商差異之處就在理念的引領。研發及核心團隊皆是擁有豐富教學經驗之碩博士，有超過 20 年以上的產品開發整合經驗，特別能掌握教師需求，以最精心設計實用且專業的功能，滿足教學上的需求、並不斷進化，真正能讓教師及學生方便使用的一套系統，並獲得多項國內外專利。



教學系統化

除了教學系統之外，更搭配雲端服務、AI 分析，有效進行班級管理、幫助學生完成課前自學、課中合作和課後複習的自主學習，與生態系統夥伴強強聯手，搭配網動錄播系統，錄製優質教材；整合閱卷系統，大規模進行自動化測驗與分析，協助區域迅速有效統整學習資訊；研發「Haboard 醍摩豆智慧大屏」，充分整合軟硬體，完成全方位的「醍摩豆智慧學校」環境。



AI 人工智能化

結合最新技術大數據以及 AI 人工智能，研發「AI 蘇格拉底系統」具備 AI 自動及半自動的教學行為數據採集功能，產生蘇格拉底影片、報告、並匯聚成蘇格拉底頻道。也跨足校務層級，透過教與學大數據管理平台，幫助行政團隊建立教師專業發展藍圖，策略性推進智慧教學，提升教學品質。



出版智慧教育相關刊物

定期出版智慧教育專刊以及專書，將理念、理論、研究系統性出版，並蒐集醍摩豆用戶最新訊息及產品應用成功案例、表揚優秀智慧教師及智慧學校。



▲智慧教育專書



▲智慧教育年刊



▲智慧教育相關刊物



技術認證

產品取得臺灣 BSMI、NCC，中國 FCC、CE、遙控器信賴測試、SRRC 認證、SRRC 射頻認證、中國國家強制性產品認證證書、教育設備檢報告（北京國家教育部教學儀器檢測），日本 TELEC，歐洲 CE、RoHS、美國 FCC 認證，備受國際肯定。



1-4 醍摩豆榮耀光環

醍摩豆智慧教育系統與理念全球發酵

首創 智慧課堂團隊競賽模型 引領全球教師專業發展 兩岸智慧好課堂邀請賽

2016年開始，網奕資訊團隊創立智慧課堂團隊競賽的教師專業發展模型，連續三年舉辦，數家智慧教育廠商的比拚，累計數十支城市戰隊、每次超過千名智慧教師參與，臺灣桃園戰隊也衛冕兩次冠軍，醍摩豆戰隊更是在每屆比賽中包辦前面的名次，技壓群雄。



這是一項以促進與加速教師專業成長為目標，由區域推選出具有豐富成果與經驗的智慧課堂專家們參加的教學競賽活動。藉由智慧課堂團隊競賽的形式提煉與交流資訊科技與教育教學深度融合、踐行現代教育理念的課堂，進而達到「以賽促學」的最終目的。

產學合作 成立政大醍摩豆智慧教育研究中心 散佈智慧教育種子

為推廣並複製擴散更多智慧學校，智慧教師的養成相當重要，透過整合地區的教育資源，醍摩豆首先在國立政治大學成立醍摩豆智慧教育研究中心，另外陸續在新北市北新國小、高雄市八卦國小、屏東縣公館國小啟用醍摩豆智慧教育教師培訓中心，並希望未來拓展至全臺灣各縣市，成就更多老師及孩子。

醍摩豆技術創新，受邀至 GOOGLE 臺北總部 發表人工智能與未來教育專題演講



醍摩豆智慧教育AI人工智能研發領航者，也是一對一電子書包第一人的專家梁仁楷博士，受邀在Google臺北總部分享AI人工智能蘇格拉底的最新發展，讓台下中小學的校長，感受醍摩豆(Team Model)智慧教室結合AI蘇格拉底系統所帶來的巨大價值，以及未來的引領性。

醍摩豆投身公益，分享企業資源， 獲政府與教育媒體一致好評

醍摩豆在各地散播教育種子，回饋社會幫助更多老師及學生，與《臺灣科技領導與教學科技發展協會》合作發起「千師萬才公益計劃」，逐步協助教師專業成長，培育更多智慧教師，全球超過15,000位老師響應，此計劃也獲《親子天下》創新教育100選。

有鑑於臺灣偏鄉地區缺乏教育資源，透過醍摩豆遠距智慧教室方案，以資訊技術輔助各級學校基於現代教育理念推展閱讀教育，持續建立遠距智慧聯盟連結城鄉的教育資源，透過遠距輔導、遠距研習、遠距教學、遠距交流，增強偏鄉地區整體的教育實力，不僅要協助偏鄉孩子提升閱讀理解能力，也讓各地老師透過交流達到教師專業成長，此計劃也獲《遠見天下文化教育基金會》未來教育TAIWAN100 優秀專案。



醍摩豆每年號召全球教育領導齊聚，共享智慧教育的實踐成果 全球科技領導與教學科技高峰論壇

智慧教育的全球年度盛會，連續六年舉辦，每年超過20個國家/地區的智慧教育專家、學者、領導與校長齊聚臺灣，共同分享頂尖科技領導知識與實踐成果。持續培養智慧教師、發展智慧學校及智慧教育城市。



醍摩豆智慧教育理念獨到，獲中國教育部學術平台高度關注



2015 年獲中國教育部主管《中國教育信息化》雜誌專訪創辦人，探討理念引領的智慧教育；2017年再集結兩岸三地20多位智慧教育專家、大拿、與老師們的心血結晶，以論文探討醍摩豆智慧教育，如何幫助教師專業成長，見證專業團隊的堅強實力，展現醍摩豆的風采。

醍摩豆連年受邀進行開幕式演講及代表大會遠距示範課 新媒體新技術教學應用研討會暨全國中小學創新(互動)課堂教學實踐觀摩活動



中國教育部中央電教館主辦的《新媒體新技術教學應用研討會暨全國中小學創新(互動)課堂教學實踐觀摩活動》，網奕資訊科技集團連續數年參與，創辦人吳權威教授也受邀在大會主會場發表智慧教育最新發展講座。多省之醍摩豆智慧課堂課例也受邀現場公開展示或說課分享。

1-5 全球影響力



企業社會責任



情繫汶川
科技協助偏鄉精準扶貧

讓成都師範銀都紫藤小學的智慧教師可以常態化連結四川省威州民族師範學校附屬小學進行遠端智慧教學，大大提升偏鄉薄弱地區的教學品質，並帶來強大教育刺激。

這是智慧教師 + 智慧教室 + 智慧模式 (遠距智慧教學) 的另一典範案例。



寧波江北
異地同步學習屆滿周年

惠貞書院小學部與修人學校城鄉合作，利用醍摩豆 (TEAM Model) 遠距智慧教室支持系統發展「遠距異地同步學習」項目滿周年，每週固定跨越時空共同備課、上課、議課，城鄉孩子一起學習，使修人學校成績獲得提升，實現教育機會均等。



穿越時空 234
遠距智慧教學新模式！

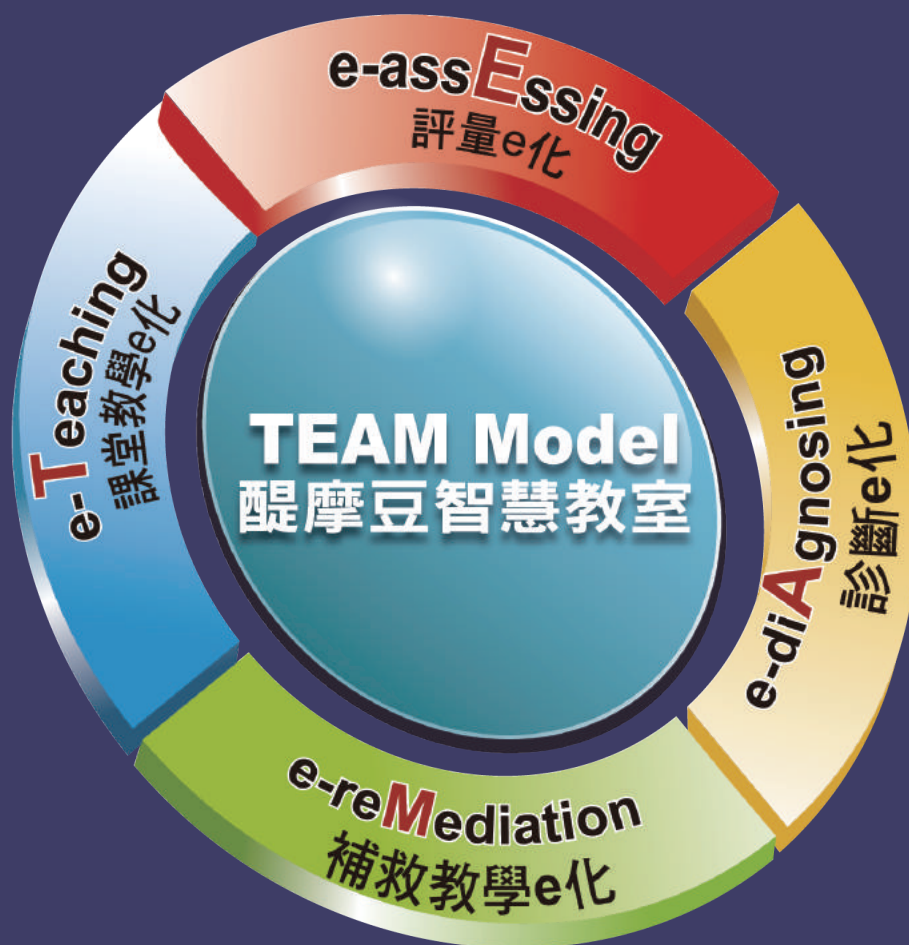
臺北市志清國小、香港學生輔助會小學、福建廈門市同安區陽翟小學、四川成都師範銀都紫藤小學成立「兩岸四地醍摩豆 (TEAM Model) 遠距智慧教室聯盟計劃」，透過醍摩豆 (TEAM Model) 遠距智慧教室推廣創新智慧課堂的教學模式，透過直播，幫助兩岸廣大教師社群一起學習、成長。



臺灣偏鄉希望工程
培養影響孩子一生的學習關鍵力

在千師萬才公益計劃的架構下，臺灣偏鄉希望工程至今共協助 13 所偏鄉弱勢國中、小，16 個班級成立遠距 1+1 智慧教室，幫助約 1,200 位學生培養閱讀興趣與精進語文能力。

培養遠距智慧語文教學的專業教師，這批受新課程、新教法、新理念教師專業成長洗禮的教師，未來將能夠造福更多學子。



系統方案服務產品

「醍摩豆 (TEAM Model) 智慧教室」

全方位智慧教育解決方案

醍摩豆 (TEAM Model) 智慧教室是一套完美整合軟體、硬體、雲端、服務的智慧教學支持系統，自 1999 年，歷經二十年研究開發，真正以教師的課堂教學需求為出發點，也從學生的學習需求出發，幫助老師在同一系統內實踐現代化智慧課堂，迎向智慧教育的創新學習系統。

TEAM 代表教學、評量、診斷、補救等四大 e 化工程，透過教學專家系統整合，就能輔助教師實踐現代教育理念，關注每位孩子學習。透過醍摩豆 (TEAM Model) 智慧教室可以更容易實現以學生為中心、合作學習、TBL、PBL、一對一教學等現代教育理念。



智慧教學 (e-Teaching)

以學生為中心, 點燃學習熱情, 激發教學智慧, 實現現代教學理念

以 HiTeach 智慧教學系統整合 Haborad 醍摩豆智慧大屏、智慧型手機、學生平板、雲平台資源, 進行高互動智慧教學, 展現便利、效能與智慧, 讓學生成為課堂的主人。



即時評量 (e-assessing)

精準數據決策, 同步差異化

透過每位學生的學習載具, 課堂上老師隨時提問、學生合作討論與反饋, 彈指之間, 即可匯聚學生作答或反饋的數據, 以圖表清楚呈現, 看見學生的思考, 幫助精準教學。



智慧診斷 (e-diagnosing)

運用 AI 人工智能挖掘與分析, 即時生成教與學診斷報告

IES 的 clouDAS 雲端診斷分析服務將學習反饋數據分析並自動產生分析報表, 提供完整科學化、視覺化的診斷分析圖表, 幫助老師精準關注每位學生的學習情況。醍摩豆引入 AI 人工智能技術的應用, 即時對教學模式、科技應用等進行分析, 為教師專業成長增添助力。



無縫補救 (e-remediation)

課前、課中、課後無縫連接, 學習資源無限延伸

以雲平台為中心, AClass ONE 智慧學伴 App 為終端, 課堂上自動生成教材、電子筆記、活動歷程、診斷報告等學習資源, 提供學生無所不在的學習環境與機會, 成就每一個孩子。透過學習統計分析數據生成個別化影片, 學生可以更精準看到自己的學習情況, 進而補救課堂上所學不足之處。

醍摩豆 (TEAM Model) 智慧教室 四大特色:

便利·效能·智慧·大數據



便利 *Convenient*

系統環境整合
操作行雲流水
教學便利無礙



效能 *Efficiency*

科技輔助教學
決策準確迅速
提升學習效能



智慧 *Intelligent*

AI 人工智能
發揮機器學習效能
提升教學境界



大數據 *Big Data*

數據採收與分析
掌握教學成效
瞭解學習情況

醍摩豆智慧教室系統

滿足多元化的教與學需求,實現理想智慧課堂

醍摩豆團隊自 1999 年起,以超過二十年的教學經驗與系統研發整合歷練,從教育現場出發,軟硬體充分整合,提供師生最實用、最專業的智慧輔具,滿足課堂教學需求,實踐教育創新,完成全方位「醍摩豆智慧學校」環境。

2-1 HiTA 智慧教室

教師手機結合互動白板，開創智慧教學新風貌

HiTA智慧教室是入門級的智慧教室型態。教室內搭載HiTeach智慧教學系統，連結老師手機的HiTA智慧助教App，啟動課堂的學習熱情，為教與學帶來互動與便利。只有投影幕或互動白板的多媒體教室，透過HiTeach智慧教學系統，即可升級成HiTA智慧教室。



智慧巡堂，即時採集課堂活動資訊

老師在HiTA智慧教室中可直接走下講臺，利用智慧助教巡堂拍攝課堂活動。整合連線的功能讓老師能遠端操作互動白板上的快捷鍵，快速啟動上課時的虛擬教具，提升課堂教學效率。



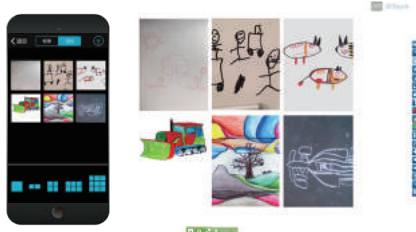
雙屏互動，智慧大屏與教師手機緊密互動

HiTA智慧助教的拍照、微影片、即時影像功能，讓老師可以拍攝課堂熱烈討論的狀態、團隊實作成果或學生特別的思考與作品，並立即向全班展示與分享，無論是作品比較或是優秀學生/小組的示範，都能引導學生互相觀摩學習，激發創意的層次。

資源整合，老師手機成為數據載體入口

HiTA智慧助教能直接使用老師自身手機中的圖片、檔案，或儲存於雲端的內容，成為課堂裡的教學素材。讓教學內容更多元化，讓老師智慧更方便地傳送給每位學生。

運用情境



作品比較觀摩

智慧教室中，HiTA智慧助教的拍照功能，能夠很方便的將學生作品、解題過程、任務成果，用照片的方式，展示在HiTeach上，透過多文件比較的模式，培養學生互相欣賞、觀摩學習的素養，也發展評鑑、賞析的能力，讓課堂裡不只有知識的學習，更有多元智慧的成長透過互動良好的智慧教室被實踐。



教材、批註、講解

從傳統教室的教學進入智慧教室，使用觸控終端進行教學活動，虛擬教具的應用，成為提升教室裡師生互動的好工具。利用遮幕在預先編輯的教材中把參考答案遮住，先用問題引發同學思考；運用尺規工具在HiTeach進行幾何教學；在競賽活動中，不可或缺的記分板和增加刺激與趣味的挑人教具都能發揮效果；這些智慧教室的教學模式，體現了科技服務教學，將智慧、便利、效能，帶入教學現場，成就每一個孩子。



實況直播分享

HiTA智慧助教的即時影像功能，可以快速的把教室各個角落中的實況，呈現在主要的螢幕上，如此一來，老師的示範、小組競賽的過程、成果的表現，都可以完整的被分享，確保課堂中每位孩子的參與機會。從只有靜態的影像到動態的影片，智慧教室讓學習更有趣、有活力，讓教與學充滿生命力。

成功案例

成都師範學院附屬實驗學校

該校是一所九年一貫制學校，2013年成為成都市首批未來學校建設試點校之一。全校建置醍摩豆HiTA智慧教室41間，TBL智慧教室7間，校內老師亦參與醍摩豆「千師萬才公益計劃」。學校建立了成師附校智慧教育工作坊，實現了教師「教-學-練-用-思」五步迴圈式發展途徑。有了資訊化教學的融入，年級內排名第六的試點班，透過兩年智慧教室應用，成功上升到年級第一，八年級試點班也一直穩居年級第一。



學校公眾號

購買資訊

HiTA 智慧教室

<p>觸控終端</p>	<p>Haboard 醍摩豆智慧大屏 (75吋或86吋) 或 Haboard 互動電子白板</p>
<p>智慧教室系統</p>	<ul style="list-style-type: none"> • 教室電腦—HiTeach 智慧教學系統 • 教師手機—HiTA 智慧助教

2-2 IRS 智慧教室

生動、互動、主動的課堂，看見每個孩子的思考

在IRS智慧教室中，學生不只是聽課而已，還針對老師隨時的提問、測驗或其它互動式教學，按下手中IRS遙控器立即做出回應。而學生對各問題的回答結果將立即生成客觀數據資料，使教師能擴大關注每位孩子的學習進度及狀況，即時調整課堂教學策略。



學習主動權還給學生，活絡課堂氛圍

老師能利用IRS進行多元的互動模式如搶答、搶權競賽、票選統計…應用在各教學環節的設計上，豐富教學過程翻轉填鴨式教學，使學生比從前更投入且主動學習。

數據決策，老師精準掌握學習狀況

在IRS智慧教室裡，學生對問題的回答結果與比例能即時以視覺化的圖表呈現，老師可根據客觀的數據分析，更科學地掌握課堂學習狀況。

隨堂診斷個人學習成效， 提升班級平均成績

課堂中，老師可利用IRS進行即時評量、調查測驗、書面問答等評測活動，並依學生的作答結果掌握其教學成效，進行調整教學策略。研究顯示，使用IRS的班級平均成績可進步5-10分！

結合 AClass ONE 智慧學伴， 課中資源延伸至課後學習

在IRS智慧教室上課產出的數位教材、電子筆記、學習歷程、診斷報告、補救影音，都能在課後即時遞送到每位學生的行動終端AClass ONE智慧學伴，學生在家就可進行自主學習。

運用情境

即時反饋

IRS智慧教室提供了一個公平表達機會的學習環境，全體學生能以即時、公開或隱匿的方式表達意見，充分參與課堂。學生表達能力及學習動機因此提高，真正成為課堂的主角。

競賽模式

IRS即時統計有效率的特色，可讓比賽一結束就知道優勝者是誰，其呈現的效果更名為競賽增添活潑有趣的氣氛。無論跨班、跨校甚至是整個學區，都能利用IRS進行同步或非同步答題活動，有效將線上學習與線下競賽融合。

重、難點標記模式

學生在課堂上，可使用IRS進行重、難點的標記。下課後，這些個人標記會自動與教學影片匯整生成個人學習影片。學生可透過Aclass ONE智慧學伴，進行觀看，實現個人化補救學習。

考試模式

利用紙本試卷，學生個別以IRS即時反饋器進行考試測驗。測驗結束後，使用「顯示按答」、「顯示總分排名」等功能，就能收到年級各班答題資訊，瞭解全體學生作答狀況。

成功案例 臺北市立懷生國中

懷生國中建置了 24 間 IRS 智慧教室，根據學校統計，公立高中錄取率逐年上升達 17%。其中，在 IRS 智慧教室上課的班級國文成績平均比全年級高 10 分，比傳統上課的班級高出 5 到 6 分，成效顯著。



媒體報導

購買資訊

IRS 智慧教室

觸控終端	Haboard 醍摩豆智慧大屏 (75 吋或 86 吋) 或 Haboard 互動電子白板	
智慧教室系統	<ul style="list-style-type: none"> 教室電腦— HiTeach 智慧教學系統 教師手機— HiTA 智慧助教 	
學生端	<p>A型</p> <ul style="list-style-type: none"> 學生反饋器— 15 鍵式進階款  <p>RF-08A 支援錄播系統重 / 難點標記 生成學習影片 20/30/40/50/60 人版</p> <ul style="list-style-type: none"> 手機或電腦 - Aclass ONE 智慧學伴 <ol style="list-style-type: none"> 學生能動態獲取電子筆記、評量記錄、學習影片、診斷報告等訊息 每個智慧學伴具有公有雲儲存空間 	<p>B型</p> <ul style="list-style-type: none"> 學生反饋器— 6 鍵式基本款  <p>RF-08B 20/30/40/50/60 人版</p> <ul style="list-style-type: none"> 手機或電腦 - Aclass ONE 智慧學伴 <ol style="list-style-type: none"> 學生能動態獲取電子筆記、評量記錄、學習影片、診斷報告等訊息 每個智慧學伴具有公有雲儲存空間

2-3 TBL 智慧教室

團隊合作學習，學生自學、討論、發表的環境

TBL智慧教室是兼顧應試教育與素質教育需求的教學設計。將班級分為數個團隊，課堂中以組內合作、組外競爭的模式，透過溝通、合作、討論、分享，將課堂從教師中心轉化為以學生中心的環境。



結合翻轉課堂的教學概念

TBL智慧教室的課堂中，教師講述的時間減少，學生自學、思考、討論的時間增加，教學設計上可以安排更多課前活動，引導學生建立先備知識，達到翻轉課堂的成效。

激起學習熱情

透過IRS即時反饋系統的分析，教師教學設計以學生為中心，偏向活動導向，學生在課堂中不但能夠即時反饋，更能小組交流討論、參與問題情境，加強了學習的動機與欲望。



促進綜合、評鑑、創造高層次思維

學生在和同儕、教師互動、思維碰撞的過程中，能促進其在綜合、評鑑、創造等高層次思考能力的養成，更能進一步培養溝通、創造、思考、合作、問題解決等未來人才所需要的關鍵素養。

培養社會化能力

TBL團隊合作學習模式具有社會化學習情境的特徵，正能讓當前學校的大班教學型態發揮效益，社會化的情境即是人與人之間的討論及互動，且又包含「做中學」的概念，更促進團隊合作能力養成、培養社會化能力。

運用情境

學生自學

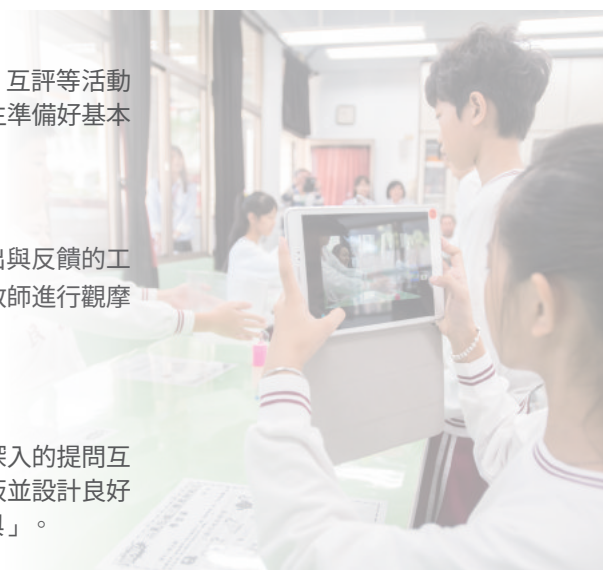
每一個學生持有一個IRS即時反饋器，能對課堂中的問題、調查、互評等活動提供個人反饋。同儕間的討論交流需要以個人想法為基礎，當學生準備好基本知識，就能進行更高層次的團隊作業來完成學習任務。

小組討論

TBL智慧教室裡，每一個小組配備一台平板，作為學生蒐集、產出與反饋的工具，教師可進行任務推送，各組學生討論完成後進行遞交，再由教師進行觀摩及評論。

交叉互評

在討論、作品觀摩過程中，教師可以讓學生們投票互評，或進行深入的提問互動，如此能讓學生對學習任務更有參與感。教師更可以善用記分板並設計良好的加分機制，表揚表現優異的學生或團隊，以「評分」激勵「參與」。



成功案例 桃園市立大有國中

大有國中自 2017 年起全校導入醍摩豆 (TEAM Model) TBL 智慧教室，校長提出「登山計劃」進行系統性智慧教室培訓，並利用 IES 雲平台，促進教師資源共享、共同備課。大有國中以 TBL 團隊合作學習模式為基礎，結合遊戲、任務式學習發展出獨具特色的智慧課堂，成功引發學生學習興趣，校內整體學科成績顯著提升。其中綜合科目的新穎教學設計如地理、生物、童軍吸引媒體多次前往採訪報導。2017 被臺灣科技領導與教學科技發展協會評選為「年度智慧教育代表學校」。



閱讀案例

購買資訊

TBL 智慧教室

觸控終端	Haboard 醍摩豆智慧大屏 (75 吋或 86 吋)  Haboard 互動電子白板	
智慧教室系統	<ul style="list-style-type: none"> 教室電腦—HiTeach 智慧教學系統 教師手機—HiTA 智慧助教 小組平板—HiLearning 電子書包學習系統 (最多支援 10 組平板) 	
學生端	<p>A 型</p> <ul style="list-style-type: none"> 學生反饋器—15 鍵式進階款  <p>RF-08A 支援錄播系統重 / 難點標記 生成學習影片 20/30/40/50/60 人版</p> <ul style="list-style-type: none"> 手機或電腦 - AClass ONE 智慧學伴 <ol style="list-style-type: none"> 學生能動態獲取電子筆記、評量記錄、學習影片、診斷報告等訊息 每個智慧學伴具有公有雲儲存空間 	<p>B 型</p> <ul style="list-style-type: none"> 學生反饋器—6 鍵式進階款  <p>RF-08B 20/30/40/50/60 人版</p> <ul style="list-style-type: none"> 手機或電腦 - AClass ONE 智慧學伴 <ol style="list-style-type: none"> 學生能動態獲取電子筆記、評量記錄、學習影片、診斷報告等訊息 每個智慧學伴具有公有雲儲存空間

2-4 移動學習智慧教室

智慧型手機就是最好的課堂學習載具

專為大專院校環境與需求設計，學生只要用個人智慧型手機就能在校內所有移動學習智慧教室中與老師展開課堂互動，讓智慧手機成為重要的課堂互動工具，創造便利、直覺的學習體驗。



便捷、高效的智慧課堂

整合教師端HiTeach Mobile智慧教學系統與學生端HiLearning Mobile App，學生用智慧型手機就能與教師端進行數據、文字、照片互動，創造生動、有趣的課堂。

實現學生行動學習

用智慧型手機結合雲平台技術與移動特點，提供數據交互與學習資源，讓學生隨時隨地依據個人需求能進行知識補強，建立無所不在的學習環境。

結合學科、術科教學應用

用智慧型手機串聯理論教學與實踐教學，師生雙方在邊教、邊學、邊做中同步建構專業素質與技能框架，提高教學品質。



數據助力精準就業

結合雲平台應用，完整記錄學生在校學科、術科學習與考試表現，產出數據化診斷報告，便能幫助學生建立應徵時有力的學習證明，加深企業主面試印象，提升錄取率。

運用情境



翻轉課堂,提高教學效能

教師透過IES 雲平台進行翻轉課堂教學，將知識應用與案例討論在課前進行，課中進行深度教學與探討。



放大實踐細節,精確教學環節

教師在實作課程中用手機捕捉學生練習細節，立即傳送至螢幕與學生討論，加速學生成功實踐過程。



組內督促、組間糾錯,提高學生參與度

學生用智慧型手機進行照相或錄影功能，於小組活動進行檢視與記錄，讓學生相互督促與糾錯，提高課堂參與度。

成功案例 中國文化大學教育系

文化大學教育系陳寶山主任在教學中用 HiTeach Mobile 智慧教學系統連結學生端 HiLearning Mobile App，讓學生在課堂上透過手機就能進行同儕互評與課堂反饋，打造便利的教學互動環境，提高學生上課的專注度、課堂參與度。



閱讀案例

購買資訊

移動學習智慧教室

觸控終端	Haboard 醍摩豆智慧大屏 (75 吋或 86 吋) 或 Haboard 互動電子白板
智慧教室系統	<ul style="list-style-type: none"> 教室電腦— HiTeach Mobile 智慧教學系統 教師手機— HiTA 智慧助教
學生端	<ul style="list-style-type: none"> 學生手機— HiLearning Mobile 移動學習系統 學生手機— AClass ONE 智慧學伴

2-5 電子書包智慧教室

一生一平板促進個人化學習，訓練學生自主探究培養高階思維

電子書包智慧教室是個性化學習的最佳方案，老師在課堂中能根據互動數據加強個別關注，進一步提供合適教材給不同學生，在一對多課堂達到一對一教學效果。



自主學習— 生生平板，提供個性化學習入口

學生能透過個人平板登入AClass ONE智慧學伴觀看教師提供的相關教材、影片並進行錯題補救等功能，還能利用平板連網功能，隨堂搜尋學習資料豐富學習機會，讓學習更主動、更自由。

群體學習— 與教師、同儕深度交流，共同進步

學生透過平板以文字、數據、圖像的方式表達意見，培養高階思維及表達能力，用HiLearning電子書包學習系統，向老師與同儕間進行檔案傳送、作品分享、訊息交流等功能，達到師生互動、生生互動效果。



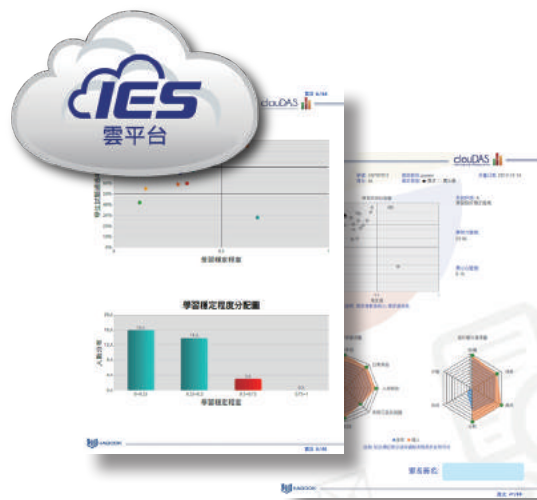
決策智慧—精準學情反饋，實踐同步差異化教學

老師應用HiTech Pro智慧教學系統進行課堂互動，蒐集每位學生數據反饋，精準掌握學生學習情況，活用數據統計資訊，實踐差異化教學。

- 保留歷次作答全記錄，看見學生從「不會」到「學會」。
- 依照反饋數據進行異質化分組，推送適合教材給每位學生。
- 多元挑人模式，支援隨機挑人、小組挑人、作答選項挑人、學生作答變化等選擇。

記錄學習—串聯雲平台服務,實現學習數據匯流

結合IES雲平台應用,隨時記錄並上傳教學教材、電子筆記、學習歷程、補救影音等資料,實現教學數據匯流,打造個人化學習資源平台。



智慧數據—數據判讀,自動生成診斷報告

結合IES雲平台應用在課前、課中、課後隨時掌握學生學習情形,提供精確個人化學習診斷報告,確實掌握較弱的學科,以進行針對性補強,幫助學生五育健全均衡發展。

運用情境



搜索研究

電子書包支持網路搜索功能。因為網路豐富資源,老師得以引導學生隨堂蒐集資料、製作報告,進行包括項目式、主題式、探究式或問題導向式等學習模式。



自學思考

根據作答數據,老師能分別推送不同頁面到不同選項學生的平板上。不同內容提供不同程度的學習鷹架,學生可以在鷹架協助下進一步思考解決問題的方法,實踐差異化教學。



補救學習

學生在電子書包上完成指定的評量試卷,系統能將測驗中所有答錯的試題自動積累成錯題庫,學生在考前可將題庫中所有題目複習一遍,必能有效提高測驗表現。

成功案例 臺北市立大學附設實驗國民小學

北市大附小是一所非常重視「以學生為中心」教與學理念,注重個別化學習、合作學習的百年名校,2011年起導入醍摩豆 (TEAM Model) 智慧教室,建立學生數位化學習歷程,培養學生邏輯思考與表達能力。校內許多教師常態化運用醍摩豆 (TEAM Model) 電子書包智慧教室,進行個性化教學,學習成果卓越,深獲學生家長與政府單位肯定。同時發起教師研習社群,精進教師專業能力。多次舉辦成果發表與研習活動,校內教師受邀成為各地智慧教師研習活動講師,成為臺北市著名的智慧學校。



閱讀案例

購買資訊

電子書包智慧教室

觸控終端	Haboard 醍摩豆智慧大屏 (75 吋或 86 吋) 或 Haboard 互動電子白板
智慧教室系統	<ul style="list-style-type: none"> 教室電腦— HiTeach Pro 智慧教學系統 教師手機— HiTA 智慧助教
學生端	<ul style="list-style-type: none"> 學生平板— HiLearning 電子書包學習系統 學生平板或電腦— AClass ONE 智慧學伴

2-6 旗艦版智慧教室

整合 AI 人工智能與多元教學型態於一體，智慧教室的極致展現

旗艦版智慧教室屬所有醍摩豆智慧教室中的最高層級，搭載著最新HiTeach Premium智慧教學系統，除了支援所有醍摩豆教學模式，也是唯一導入AI互動的智慧教室，幫助教師實現專業化成長。

環境提醒 高階無線 AP 分享器、NAT 功能無線 AP

智慧聲控 老師上課更直覺
老師可利用語音控制啟動醍摩豆智慧教室的常用功能，例如：投票、挑人、計時器

內建 AI 蘇格拉底系統 教師專業成長更快速

- 導入AI人工智能技術，隨堂生成教學行為大數據
- 教師可於本地教室直接觀看蘇格拉底影片，即時進行自我檢視

支援各種教學模式 課堂教學更多元

- 連接學生個人平板、手機 或 IRS即時反饋器
- 支援TBL團隊合作、移動學習、一生一平板學習模式
- 支援遠距連線

HiLearning LINE 機器人 學生參與課堂更方便

- 學生可透過LINE直接登入教室，進行課堂互動
- 免安裝額外應用程式，簡易上手

Haboard 醍摩豆智慧大屏
 HiTA 智慧助教
 AClass ONE 智慧學伴
 HiLearning 電子書包學習系統
 或
 HiLearning Mobile 移動學習系統
 或
 IRS 即時反饋器

購買資訊

旗艦版智慧教室

觸控終端	Haboard 醍摩豆智慧大屏 (75 吋或 86 吋)
智慧教室系統	<ul style="list-style-type: none"> 教室電腦— HiTeach Premium 智慧教學系統 教師手機— HiTA 智慧助教
學生端	<ul style="list-style-type: none"> HiLearning 電子書包學習系統、HiLearning Mobile 移動學習系統 或 IRS 即時反饋器 (RF-08A) AClass ONE 智慧學伴

方案

結合硬體設備與完整教師專業發展平台,打造新一代智慧教育場景

醍摩豆智慧教室系統結合錄播、自動網路閱卷系統、AI 人工智能蘇格拉底方案，建構個性化、智慧化、數據化的學習環境，打造智慧、高效、現代化的智慧課堂。

3-1 醍摩豆智慧型錄播教室

常態化錄播應用，製作優質課程教學影片

結合ezStation智慧型錄播系統與醍摩豆智慧教室的特點，醍摩豆智慧型錄播教室可於上課同時產出教師優質的課程教學影片與學生個人化補救影片，展現便捷、智慧、交互、錄播、補救的特性，還能結合AI人工智能蘇格拉底方案，進行常態化智慧教研。



功能特色

會議及錄播一機兩用

支援視訊會議系統與錄播功能
可進行會議與錄播雙模式



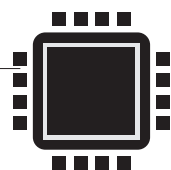
多路影片輸入

支援多路影片訊號輸入
課堂精彩畫面不錯過



內建高性能芯片

同時支援多路1080P H.264解碼
與編碼，影像處理更快速



內建音頻處理器

支援回音消除、噪音消除、反饋抑制
影片聲音更清晰



1080P 全高清

支援1080P 全高清影片錄播
畫面更加清晰、流暢



自動生成影片索引

自動採集PPT簡報或HiTeach教材
標題，生成影片索引



一鍵錄播

整合醍摩豆智慧教室系統，不需技術人員輔助，老師在講台上就能一鍵啟動、暫停課堂錄製，真正符合教師常態化使用。

即時同步錄播

一機兩用，同步進行錄製與課堂即時直播，分享教學資源。

智慧標籤

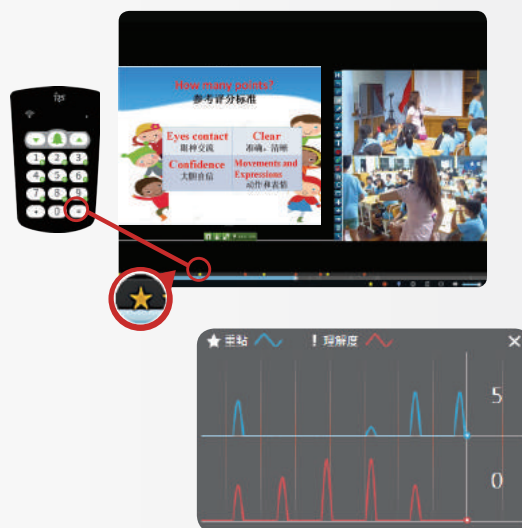
透過IRS即時反饋器，每位學生可自行標記，生成個人化影片。

學生—生成自動個性化補救影片

學生個人能隨時在課堂中標記重、難點，結合IES雲平台自動生成個人化補救學習影片，讓學生在課後進行切片式補救學習。

老師—分析課堂學情

課堂標記數據資料協助老師分析學生知識掌握度，在課後進行教研反思，協助老師調整教學策略。



運用情境

大型公開課錄播

在學校禮堂、體育館等場地進行大型公開課展示，因應環境進行現場錄播，同步直播。

常態化製作高品質教學影片

教室內配備錄播系統，鼓勵教師常態化錄製優質課程教學影片，保存優秀教學案例，累積校本典藏資源，促進教師專業成長。

購買資訊

醍摩豆智慧型錄播教室

觸控終端	Haboard 醍摩豆智慧大屏 (75吋或86吋) 或 Haboard 互動電子白板
智慧教室系統	IRS 智慧教室 (A型)、TBL 智慧教室 (A型)、移動學習智慧教室或電子書包智慧教室
錄播主系統	<ul style="list-style-type: none"> ezStation 智慧型錄播系統 錄播主機 (可選購常態型、精品型或移動型錄播主機)
錄播攝影機	<ul style="list-style-type: none"> 高清攝影機 x 2 (老師 + 學生)
錄播控制面板	<ul style="list-style-type: none"> 錄播主機狀態控制器 導播模板選擇
廣域麥克風	<ul style="list-style-type: none"> 建議數量 2 只
其它設備	<ul style="list-style-type: none"> 液晶顯示設備 (與錄播主機配套使用)、音效處理器、擴大機、音響、各類線材與整合施工

3-2 醍摩豆遠距智慧教室

展現穿越時空 如臨現場的精彩課堂

影音、數據互動，促進教育均衡，實現跨域交流

打破時空限制，不僅能聽到、看到，更能穿越時空實際參與課堂互動，提供二地孩子學習刺激，促進教育均衡化發展，也能實現跨域交流。

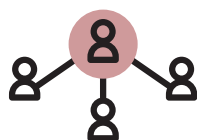


DSC 遠距智慧教室服務平台——邁入遠距教學新時代 數據串聯 資料匯整

有別於一般的視訊會議系統，DSC 提供的是數據互動功能。在既有的 TBL 智慧教室環境下，結合 ezStation 智慧型錄播系統或第三方視訊會議系統，透過 DSC 遠距智慧教室服務平台，即可實現如臨現場般的互動課堂，讓位於不同教室的學生也能夠使用 IRS 即時反饋器、小組平板等即時反饋，上課老師就能精準掌握遠端與本地學生的數據，智慧決策，宛若在同一間教室上課。

功能特色

DSC 遠距智慧教室服務平台整合 HiTeach TBL 智慧教室系統，搭配學生人手一支 IRS 遙控器與小組平板，兩端的師生得以透過線上評量、數據統計、隨機挑人、作品分享等功能進行同步質與量的互動、研討。



異地同步 多方連線

主講端與參與端教室，打破距離限制，最高支援到 1+3，總共四間學校共同學習。



教學同步 跨越時空

老師可以進行頁面推送，而學生除了 IRS 即時反饋之外，更可以執行遞交或飛遞功能，天涯若比鄰，就像在同一間教室上課。



數據同步 看見思考

透過 IRS 即時反饋系統，老師能夠接收來自各地學生的即時反饋，立即產生數據分析，看見學生的思考。

運用情境

公益—實踐幫扶



扶助偏鄉教育的案例不勝枚舉，包括在寧波江北區、四川地區、臺灣...等，都有令人感動與激勵人心的成果，幫助了超過上萬名學生。

共好—校際交流



分處不同的學校，可以利用各自學校的優勢課程資源，或校本特色課程，與其他學校進行課程交流，嘉惠各校的老師與學生。

拓展—國際交流



國際友好學校以課會友，教學模式交流，文化交流，引入數據互動之後的交流過程，讓國際教育走出一條不一樣的風景。

兩岸四地醍摩豆遠距智慧教室聯盟計劃

提供臺北、香港、成都、廈門四地優質的教育資源互惠及共享平台。建構「共備（課前）、共學（課中）、共研（課後）」三位一體之教師專業成長模型。

不僅學生上課獲得新的刺激與收穫，四校也派出教學上相當專精的智慧教師，推展精品課例，在教學上相互切磋、討論、進步，真正落實促進教師專業成長。



遠距智慧教室聯盟計劃官網

購買資訊

醍摩豆遠距智慧教室

觸控終端	Haboard 醍摩豆智慧大屏 (75 吋或 86 吋) 或 Haboard 互動電子白板	
智慧教室系統	TBL 智慧教室 (A 型)，主講端與參與端皆需採購	
視訊會議服務系統	<ul style="list-style-type: none"> A 方案： <ol style="list-style-type: none"> ezStation 智慧型錄播系統 錄播主機 (可選購常態型或精品型錄播主機) 主講端與參與端各需一套 	<ul style="list-style-type: none"> B 方案：使用 zoom 或其它視訊會議服務
數據互動服務	<ul style="list-style-type: none"> DSC 遠距智慧教室服務平台，主講端與參與端皆需採購 	
錄播攝影機	<ul style="list-style-type: none"> 高清攝影機 x 2 (每間教室) 	
廣域麥克風	<ul style="list-style-type: none"> 建議 2 只 (每間教室) 	
顯示器	<ul style="list-style-type: none"> 65 吋以上液晶顯示器 (各地老師與學生可看見彼此) 	
其他設備	<ul style="list-style-type: none"> 液晶顯示設備 (與錄播主機配套使用)、音效處理器、擴大機、音響、各類線材與整合施工 	

3-3 醍摩豆智慧型議課廳

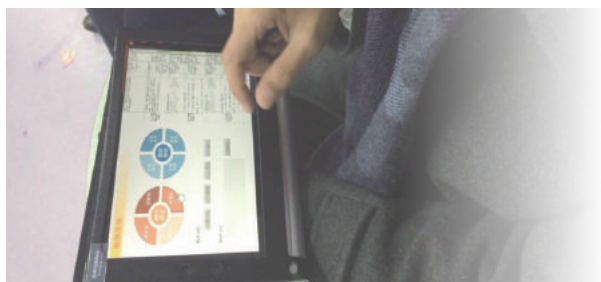
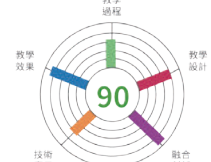
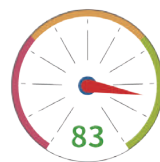
創新 AI 技術 X 智慧環境，打造教師專業成長的練功房

醍摩豆智慧型議課廳，是在錄播教室、觀課教室、醍摩豆遠距智慧教室等科技教室基礎上，採收教學者、學習者、專家、觀摩者等生成的教育大數據，即時傳送到雲端，運用人工智能與機器學習 (machine learning) 技術，自動產生醍摩豆智慧議課影片—蘇格拉底影片和蘇格拉底報告。智慧型議課廳，就是匯聚教育專家、眾人智慧，促進教師專業發展的智慧型教室。



運用 AI 人工智能，採收與分析課堂教學行為數據

隨堂採收教學行為數據特徵，即時自動生成「蘇格拉底報告」、「蘇格拉底影片」。透過分析報告和影片，標示該堂課T（科技互動）、P（教法應用）、C（教材實踐）深度融合的狀態，幫助教師進行有效的專業檢測。



議課專家即時點評，AI+ 專家觀點議課更全面

議課專家或觀摩教師觀課時，可以利用App將所觀察到的教與學活動特點、意見或反饋即時標記與文字記錄，這些記錄會自動融入蘇格拉底影片中，幫助精準議課。

快速生成蘇格拉底影片，議課教研精準方便

搭配ezStation智慧型錄播系統，課堂一結束，即可產生蘇格拉底影片，授課者、觀課老師與專家，立即根據蘇格拉底影片分析解讀，共同研討與學習。



運用情境

教研

精品智慧課堂、點評、教研全記錄，是議課、磨課的好幫手。

建模

建立校本課程智慧模式；而在教育行政單位，如教育局的整合下，將能促進智慧學區專業成長，做到整合數據、分析研討、理解差異、目標性專業協助。

交流

教師團隊專業成長結合專家群體智慧共同議課，共同分享、共同成長。

培訓

教師專業成長訓練課程（比賽課、公開課、研討會、工作坊）。

學校案例 成都師範銀都紫藤小學

紫藤小學為持續促進教師專業成長，建立全球第一間醍摩豆智慧型議課廳—「紫藤雲」。其創新的教學應用與卓越的學習效果，讓紫藤雲獲中國教育部評選為2017 優秀案例一等獎。



閱讀案例

購買資訊

醍摩豆智慧型議課廳

基礎設備	基於 3-1 醍摩豆智慧型錄播教室 (p.24) 基礎 其中智慧教室系統則升級為 2-6 旗艦版智慧教室 (p.22)
議課端	蘇格拉底專家議課系統 App
其他配合環境	醍摩豆智慧型議課廳主要有簡易開放模式，隔有單向鏡的觀課室模式，以及大教室模式，其對應的環境設施會有所不同，需另專案規劃。

3-4 AI 人工智能蘇格拉底方案

醍摩豆AI人工智能蘇格拉底方案具備AI自動及半自動的教學行為數據採集功能，教師能夠透過客觀數據以及議課專家的指導建議，即時對教學模式、教學方式等進行分析。累積之大數據可匯整、分析，進而建立各地區教學常模，是教師專業發展的一大突破。

教與學大數據管理平台 用 AI 人工智能 打造一所 AI 智慧學校



教與學大數據管理平台是支持醍摩豆智慧教室系統，產生與管理蘇格拉底報告與影片的平台。協助校長系統性掌握在校每位智慧教師使用系統的情況。

■ 數據決策—智慧校長的好助手

校長能根據管理平台，立即掌握每日所有教師的蘇格拉底報告和影片的數據，知道今天有哪些教師採收了優秀課例，總覽校內教師教學狀況，能夠讓校長領導有策略地擬定方針，有系統去檢視教師教學的成效，進行有效的決策。

■ 教師成長—教師專業發展的好教練

教師可檢視自己的蘇格拉底報告，不斷提煉更好的自己，促進教師專業成長。

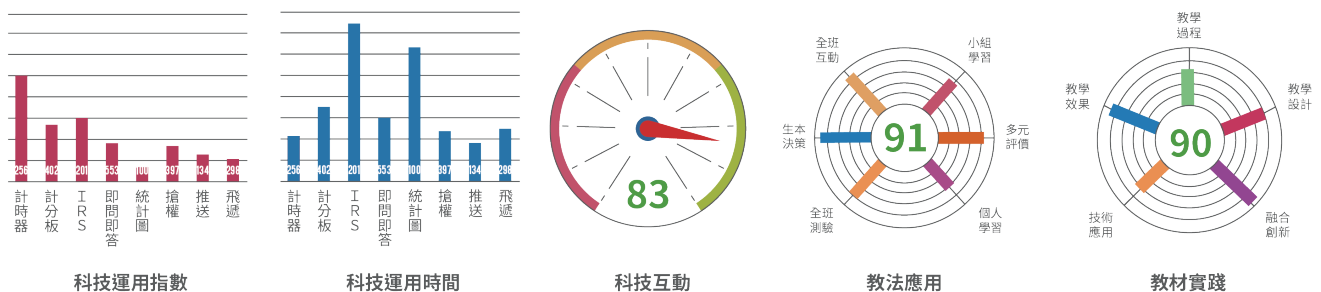
■ 教研發展—教研組長的好參謀

可實現遠距教研，遠程記錄，科學化教研指導。

■ 成果分享—發展智慧學校的好見證

利用平台上常態化採收蘇格拉底影片，以及統計數字，充分展現具體成果。

蘇格拉底報告 教學行為數據特徵 +AI 人工智能分析

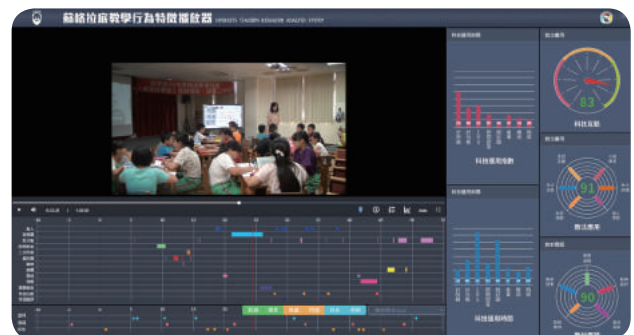


蘇格拉底報告包含「教學行為數據特徵」和「AI人工智能分析」。透過這份報告可以瞭解一節課中，科技互動指數、教法應用、教材實踐指數，以及系統工具的使用頻次，以大數據協助議課專家與聽課老師們更科學地進行議課、教研。

蘇格拉底影片

一分鐘品味四十分鐘的智慧課堂

蘇格拉底影片是三合一的教學示範影片，整合了「傳統教學影片」、「行為數據特徵」和「AI人工智能分析」，在線性教學影片中，自動分割與標記包含專家、觀摩者以及有效教學等標記，點選智慧標籤，就可以切換到對應影片播放位置，不需要快轉、倒帶、搜尋...。一分鐘，就能品味四十分鐘的完整教學專業精華。



教學影片
完整記錄
真實呈現



智慧標籤
快速選取
隨點隨放



AI 人工智能
統計數據
圖表分析

蘇格拉底頻道

教師專業成長的社群影音交流中心



教與學大數據管理平台上匯聚所有教師的影片，可以進一步發展成蘇格拉底頻道，頻道上的使用者可以搜尋、觀看、評論、分享的教師專業發展社群影音交流中心。每一個頻道可以分屬於某一個智慧學校，甚至是智慧學區，促進智慧教育研究、常模分析、課例觀摩與分享機制，加速教師專業發展。

購買資訊

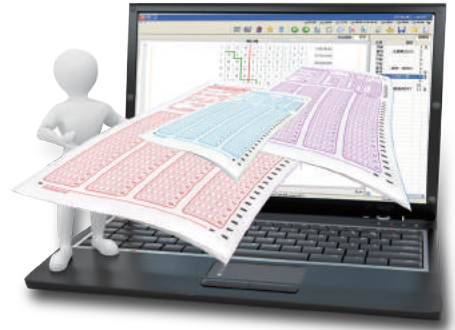
AI 人工智能蘇格拉底方案

基礎設備	各型態醍摩豆智慧教室	
平台	<p>校園版</p> <ul style="list-style-type: none"> 包含 50 個教師專業成長服務帳號 只要在醍摩豆智慧教室上課即可利用服務帳號採集與產生蘇格拉底報告 	<p>學區版</p> <ul style="list-style-type: none"> 包含 1500 個教師專業成長服務帳號 (30 所學校) 只要在醍摩豆智慧教室上課即可利用服務帳號採集與產生蘇格拉底報告
	<p>功能內容</p> <ul style="list-style-type: none"> 可統計教師參與數及總課數：可統計本日、本週、本月及本學期的數據採集情況 支持課堂電子筆記下載 提供數據分析報告搜索功能 提供報告與教學影片在線查看功能 	
頻道	<ul style="list-style-type: none"> 蘇格拉底頻道 (選購) 	

3-5 自動網路閱卷系統解決方案

高效整合、數位閱卷、雲端連線、快速應用

引入 OMR(Optical Mark Recognition) 識別技術，提供便利的自動化掃描辨識與閱卷功能，可處理大規模試卷；結合 IES 雲平台的 clouDAS 雲端診斷分析服務進行應用，更可高效率、大量地分析數據並產出診斷報告，為各級使用者精準的提供資訊。透過掃描辨識和雲端應用的軟硬體整合，優化閱卷作業流程，提升評量測驗效率。



連結 clouDAS 雲端診斷分析服務

將考題資訊與施測結果傳送到 IES 雲平台後，結合 clouDAS，產出班級、學年、校級、區級的診斷報告。



連結 AClass ONE 智慧學伴

診斷分析報告快速產出後，透過 IES 雲平台與 AClass ONE 智慧學伴對接，推送評量成果與補救資源至學生的個人裝置上。



對校長的助益

- 瞭解全校、各班的學習狀況與學習成效。
- 落實教學精進策略，提升學校競爭力。

對老師的助益

- 自動化生成成績分析表，節省老師時間。
- 發現學生的學習問題，擬定學生個別輔導與補救策略。
- 準確診斷試題優劣，提升出題品質。

對學生的助益

- 針對考試評量錯題，進行自主補救學習。
- 瞭解自己的學習弱點，調整學習重點。

對家長的助益

- 提供學習診斷報告，快速瞭解孩子學習狀態。
- 針對孩子的學情，適時給予鼓勵與協助。

購買資訊

自動網路閱卷系統解決方案

閱卷與分析系統	<ul style="list-style-type: none">• 自動網路閱卷系統 (Server 端)• 自動網路閱卷掃描識別系統 (數量依掃描機使用數量而定)• 自動網路評卷用戶授權 (10 用戶)• 自動網路閱卷系統 IES 整合服務
高速掃描機	<ul style="list-style-type: none">• 虹光 Avision AD260 高速掃描機 (A4 答題卷)
輔助服務	<ul style="list-style-type: none">• 定期協助答題卡設計、印製、掃描服務

服務

由教育專家、名師等組成的醍摩豆教研顧問團隊提供應用技術培訓、日常教學指導、賽課指導、區域教學解決方案等全面的諮詢服務，旨在為學校智慧教師的成長提供專業輔導。

4-1 智慧教師專業發展服務

當智慧學校導入了AI人工智能蘇格拉底方案，專家顧問團隊指導則變得至關重要，顧問團隊提供的服務包括數據判讀、課例研討，建立教師資訊科技融入教學背景知識，推展典範智慧課堂的組團參訪，系統化地培養資訊科技融入教學之專業素養，塑造校內創新技術應用的氛圍，引導全校邁入學習新紀元。

AI 智慧教練之三步三環教師專業發展

步驟一：增能培訓



■ 科技互動學習

主要說明智慧教室的基礎功能，目標是培養教師能立即將智慧教室和原有的教學方法、教材結合運用。例如醍摩豆智慧教室體驗、快速上手課程。

■ 教法應用學習

以教學相關的理念與策略為主題，培訓老師掌握運用智慧教室，實踐新教法的理念與能力，例如TBL團隊合作學習工作坊。

■ 教材設計學習

在老師熟練掌握智慧教室功能與理念之後，從學科專業為出發點，基於學科的特性，培訓老師發展符合的教學策略與教學模式。
例如：智慧閱讀（智慧教室+合作學習+閱讀問思）。

步驟二：教練成長



■ 自主成長：利用微影片和AI智慧教練進行自主訓練

運用AI蘇格拉底系統，協助教師自我反思、探究、合作、分享，就像是老師們的AI 智慧教練，善用微影片課程和AI智慧教練，可以幫助老師們充分「用」、「好」醍摩豆智慧教學技術。

■ 學科教研 與 全校教研

智慧教育服務顧問透過 TPC 教案和蘇格拉底影片及報告，有效地指出資訊科技融入教學的應用點，對老師進行集中式課堂打磨，結合學科及教師特色提煉智慧教育的課堂應用模式。

步驟三：建立校本典藏之智慧模式



■ 科技互動智慧模式

根據蘇格拉底報告和線下議課，智慧教育顧問與教師共同研討改進科技應用水準，使教師科技互動指數達到學校設定過關標準。

■ 教法應用智慧模式

根據教師專業成長的三層式鷹架，經專家顧問幫助教師提煉有效能的智慧模式，從而創造理想的智慧課堂。

■ 教材設計智慧模式

融合教案設計培訓及實作，在學校內成立專業社群與智慧教師專業成長工作坊，由智慧教育顧問，帶領實操智慧課堂演繹，含說課、授課、議課、實作等，有效提煉智慧課堂創新教學模式，加速教師專業成長。

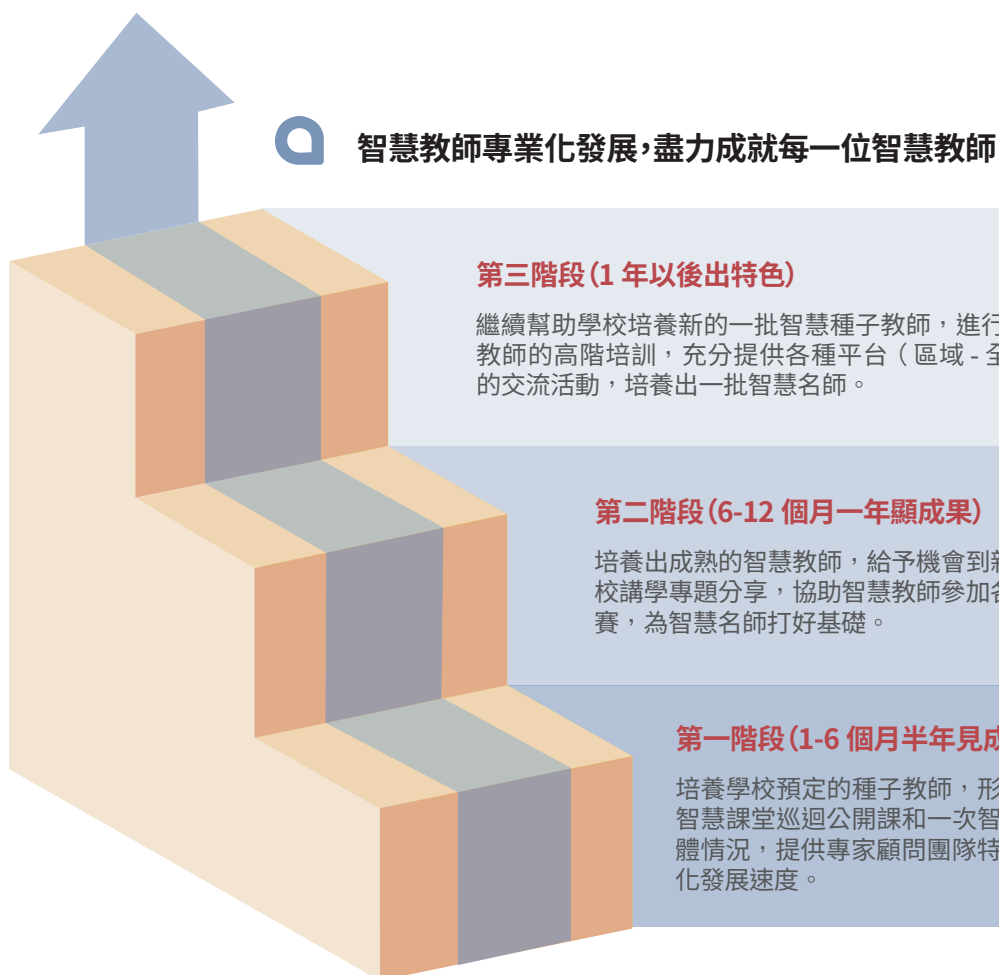
4-2 駐校服務

醍摩豆駐校服務旨在為學校智慧教師的成長提供專業輔導，幫助每一位校長，成功每一所學校；幫助每一位教師，成就每一位孩子。顧問團隊將協助「管好、用好，上好」醍摩豆智慧教室系統，讓資訊科技與教育教學深度融合。

駐校服務目標

📍 打造常態化的智慧課堂，迅速幫助每位教師上好智慧課堂

以常態化使用醍摩豆智慧教室系統為首要目標，駐校服務秉承一週能幫助種子教師上好常態的智慧課堂，一個月形成種子教師常態化校內「智慧課堂巡迴公開課」，每一期能展示區域性示範研究課。



📍 校本推進及課程建設，助力和成功每一所學校

規劃形成學校特色的智慧教育名師工作坊，幫助學校培養自身的智慧教育「造血」功能。

此外，駐校服務將引入區域內智慧名校參訪交流、分享經驗。同時，為學校提供各學科系列課程培訓的選擇，學校可根據發展方向和教師能力培養進度制定相關教育專家培訓課程，汲取豐富、多元的教育教學經驗，促進教師專業化發展。

4-3 初階 / 進階 / 高階培訓課程

初階培訓課程(系統培訓服務)

※ 常規服務

項目	內容
智慧教師初階實作服務	<ol style="list-style-type: none"> 1. 智慧教室的管理、備課、上課心法 2. 智慧教師速成心法 3. 參培教師實際上課操作演練(助教顧問幫助種子教師備課和上課設計)
智慧教室系統基礎培訓課程	<ol style="list-style-type: none"> 1. 智慧教室操作應用線上課程 18 小時 / 堂 2. 智慧教室基本操作面授課程 3 小時 / 堂
智慧助教顧問訂製服務	<p>每週 1 天定期日常駐校顧問服務，精準支援課堂教學需求。</p> <ol style="list-style-type: none"> 1. 對日常教學進行技術支援和服務 2. 輔助老師進行課程設計 3. 定期組織安排教師參與教學沙龍

* 特色訂製類服務與額外技術支持服務請洽服務人員

進階培訓課程(特色訂製類服務)

※ 選擇服務

項目	內容
智慧教室公開課及觀摩課支持	<ol style="list-style-type: none"> 1. 輔助教師進行製作教材，資源整理 2. 老師、學生培訓 3. 公開課整體流程、思路，教學研討交流與總結
教學設計與教學模式提煉	<ol style="list-style-type: none"> 1. 智慧課堂設計理念說明 2. 智慧課堂公開課、議課討論 3. 智慧課堂教學模式實作演練
TBL 研討會	<ol style="list-style-type: none"> 1. TBL 示範課 2. 專題講座 - 「TBL 團隊合作學習模式」理念與應用策略 3. 實作演練 - 「TBL 團隊合作學習模式」實作與產出
智慧專家團隊訂製服務	<ol style="list-style-type: none"> 1. 教學專家服務 2. 管理專家服務 3. 科研專家服務

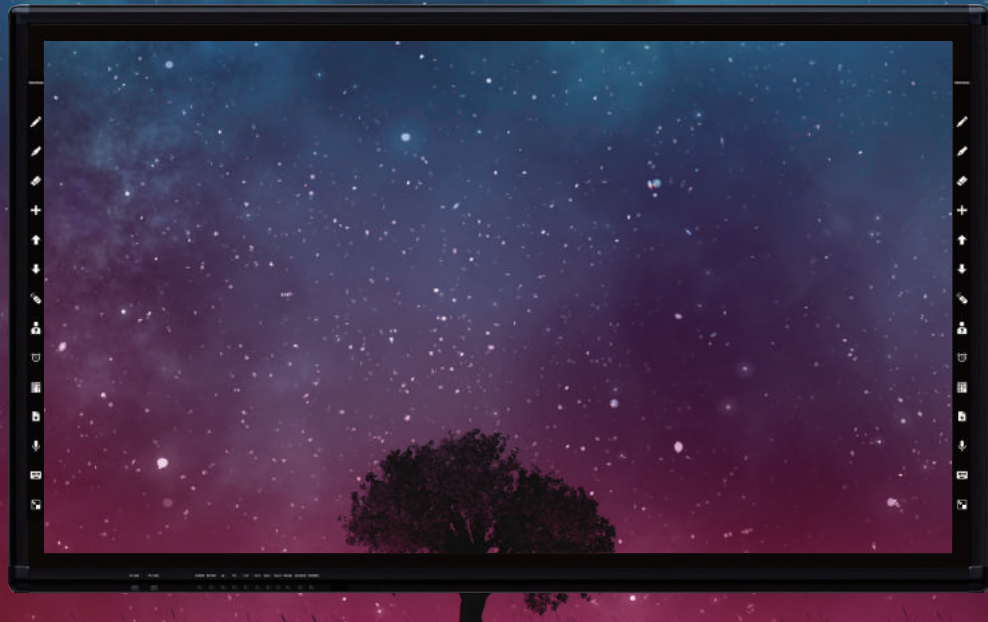
高階培訓課程(專題研討)

※ 選擇服務

項目	內容
TBL 高階研修班	<ol style="list-style-type: none"> 1. 教育定點與平台 2. 懂得翻轉教育 3. 教育變革的策略
命題設計	<ol style="list-style-type: none"> 1. 目標分類與思維層次 2. 題幹與選項設計要點 3. 提問設計案例分析與實作
三招搞定 TBL	<ol style="list-style-type: none"> 1. TBL 團隊合作學習研討 - 分群組原則 2. 智慧課堂之提問與教學決策分析 3. 提問設計案例研討
智慧閱讀	<ol style="list-style-type: none"> 1. 文本分析、提問設計、教學規劃 2. 閱讀理解問思教學模式、課例 3. 共同備課 & 公開教學
思考金三角	<ol style="list-style-type: none"> 1. 理念說明 2. 實作討論 3. 作品產出
常態化核心問題智慧課堂教學	<ol style="list-style-type: none"> 1. 常態化核心問題智慧課堂教學

TEAM Model 醍摩豆核心產品





5-1 Haboard 醍摩豆智慧大屏

Haboard Smarter Touchscreen

專為教學設計的觸控一體機

Haboard 醍摩豆智慧大屏充分整合軟硬體，是完成智慧學校環境重要的一塊拼圖。配備多樣化虛擬教學教具，讓老師和學生在課堂充分發揮想像力和創造力，延續老師邊講解、邊書寫的授課習慣，讓數位化內容得以具體呈現。

功能特色

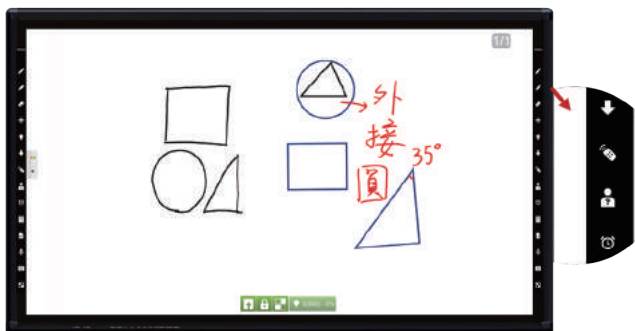
紅外線表面光波演算觸控技術，支援 10 點書寫

採用最新的紅外線表面光波演算觸控技術，支援10點觸控，防手掌誤按，時時確保正確識別觸控位置。

- 超級抗塵—優異的表面抗塵能力，提升終端用戶的互動效率
- 高容錯—感測器損壞的情況下，仍可多點觸控

4K 高畫質，護眼防眩光高強度玻璃面板設計

3840*2160解析像素，極致影像品質觸發課堂內師生感官，提升整體視覺享受；搭配厚度4mm的防眩光高強度防刮抗磨玻璃面板，抗強光干涉功能保護師生看螢幕不傷眼。



軟硬整合，常用教學熱鍵 一鍵啟用

Haboard 醍摩豆智慧大屏內建以榮獲臺灣精品獎、國際BC Award大獎的HiTeach智慧教學系統昇華老師教學軟實力。板面兩側快捷工具列設置快捷按鈕，一鍵啟用教學常用功能。

- 隨堂問答、挑人
- 上/下頁操作
- 書寫功能



聲控就能執行科技互動、教法應用

教師透過語音下指令即可直接操控智慧大屏，啟動多樣教學常用功能，享受更便利的課堂。例如：啟動、投票、挑人、計時...

超強整合能力， 打造 AI 智慧、便利、效能的互動教學課堂

以教學使用為設計原則，整合教室內多樣教學設備連線，免切換，達到智慧(Intelligence)、便利(Convenience)、效能(Efficiency)的ICE教學操作目的。

- 連結老師手機HiTA智慧助教，人機互動、無「線」自由
- 支援升級AI人工智能蘇格拉底方案，打造AI智慧學校

版本規格

* 以下規格及設備以實機為主，本公司保留變更之權利，如有變更恕不另行通知。

		86 吋	75 吋
顯示屏	顯示屏尺寸吋	1,895mm*1,066mm	1,650mm*928mm
	分辨率	3840*2160 (4K)	
	背光模塊	TFT LED	
	亮度 (標準值)	470 cd / m ²	450 cd / m ²
	對比度	1200:1	4000:1
	可視角 (H/V)	178°	
	使用壽命	50,000 小時	
	反應時間	<19ms	
觸控模組	觸控技術	紅外線表面光波演算技術	
	硬體按鈕	左右兩邊各有 14 個手觸式硬體快捷鍵，提供書寫功能、螢光筆、橡皮擦、新增頁面、上 / 下頁、IRS 即時反饋、挑人、計時器、得分板、飛遞、智慧聲控、鍵盤、視窗操作切換等功能。	
	多點觸控	10 點書寫	
	定位分辨率	32,768*32,768	
	精確度	<2mm	
	反應時間	<8ms	
	鼠標速度	>180dot / s	
	與 PC 對接界面	USB (即插即用)	
	觸控輸入	手指或觸控筆	
	相容作業系統	WINDOWS/LINUX/MAC/Android	
搭配軟體	保護玻璃	4mm 防眩光玻璃	
	主教學軟體	臺灣精品獎軟體 HiTeach 智慧教學系統	
	助教 App	HiTA 智慧助教	



5-2

Haboard 互動電子白板

搭配學校現有投影機，即刻打造您的智慧課堂

互動式教學中的基本觸控終端。Haboard互動電子白板臺灣品牌，超過10年銷售與服務經驗，品質有保障。



功能特色

結構簡單穩定, 高性價比觸控終端

相較於全面配備個人電腦之教室，裝置Haboard互動電子白板與單台電腦的成本較低且學習效益更高！

- 採用奈米塗裝板面，耐刮不反光，保護師生眼睛健康
- 蜂窩式鋁板，結構穩定不易變形，板面堅固延長產品使用壽命
- 金屬外框採陽極處理技術，呈現無與倫比的高質感，耐用不褪色

雙向紅外線感應技術, 支援多點觸控

- 採用雙向紅外線觸控技術，反應速度快，支援多點觸控功能
- 不論使用手指或觸控筆均可在電子白板上直接書寫或劃記
- 可隨意拖曳碰觸之板面位置，延伸可書寫範圍或瀏覽不同區域內容





超強整合能力 打造 AI 智慧、便利、效能的互動教學課堂

Haboard 互動電子白板以教學使用為設計原則，整合教室內多樣教學設備連線，免切換，達到智慧(Intelligence)、便利(Convenience)、效能(Efficiency)的ICE教學操作目的。

- 連結老師手機HiTA智慧助教，人機互動、無「線」自由
- 支援升級AI人工智能蘇格拉底方案，打造AI智慧學校

軟硬整合，常用教學熱鍵 一鍵啟用

Haboard 互動電子白板內建以榮獲臺灣精品獎、國際BC Award大獎的HiTeach智慧教學系統昇華老師教學軟實力。板面兩側快捷工具列設置快捷按鈕，一鍵啟用教學常用功能。

- 隨堂問答、挑人
- 上/下頁操作
- 書寫功能

版本規格

* 以下規格及設備以實機為主，本公司保留變更之權利，如有變更恕不另行通知。

Haboard 互動電子白板 硬體規格

產品型號	HBI-082M
有效區域	1663mm X 1170mm
核心技術	紅外線感應技術
表面材質	高強度、低反射材料、高耐磨損
解析度	4,096 x 4,096
光標速率	180 points / s
電腦介面	採用 USB 介面
硬體按鈕設計	左右兩邊提供手觸式硬體快捷按鈕，提供上一頁、下一頁、新增白板頁、螢幕書寫、IRS 即時反饋、螢光筆、挑人、橡皮擦、書寫 / 視窗操作切換等功能。
觸控功能	使用感應筆或手指即可在白板上操作，可控制各種應用程式、網頁搜尋、移動物件等功能。
消耗電流	≤ 100mA
電源	USB 接線直接供電，無須外接電源。
運作溫度	-10°C 至 50°C
投影機需求	無特殊限制，任何廠牌與解析度均可配合使用。
標準配備	電子白板 1 片、伸縮長筆、HiTeach 智慧教學軟體 1 套
選購項目	<ul style="list-style-type: none"> • 壁掛安裝服務 • 標準安裝服務 (採購移動式腳架) • 與傳統黑板或白板整合施工服務



學生端 5-3.1

IRS 即時反饋器

學生課堂答題結果即時反饋，老師精準掌握每位學生學習效果

搭配HiTeach智慧教學系統，老師及學生在課堂中每人手持一支IRS反饋裝置，加上與電腦連線的接收器，就可以隨時進行提問、隨堂測驗或其它互動式教學，並產生答題統計，供教師一覽反饋狀況，是課堂教學的最佳輔助工具。



功能特色

多元互動模式，活絡的課堂氣氛

■ 搶答競賽

需先準備題目，顯示最快回答正確答案者，應用在分組、個人競賽或班際競賽。

■ 挑戰賽

需先準備題目，回答錯誤就會被淘汰，可應用在精熟學習的課程或具淘汰機制的活動。

■ 即問即答

不需預先準備題目，應用在臨時性的提問、意見調查或票選表決。

■ 搶權競賽

不需預先準備題目，顯示最快取得發言權者，可應用在開放性或無標準答案的題目上。

■ 挑人作答

隨機挑選學生回答問題，可應用在挑選小組或個人作答，亦可作為抽獎工具。

■ 匿名作答

可以匿名方式進行各種活動，僅會顯示即時圖表，活動結束後不會留下任何記錄。

■ 票選統計

所有人扮演評審給分數，以動態方式呈現票選或分數累計加總。

多種評量模式，自動顯示成績，隨堂診斷個人化學習成效

老師能隨時診斷學生的學習成效，即時做補救教學或調整教學步調。
研究顯示，使用IRS的班級平均成績可進步5-10分。

■ 即時評量

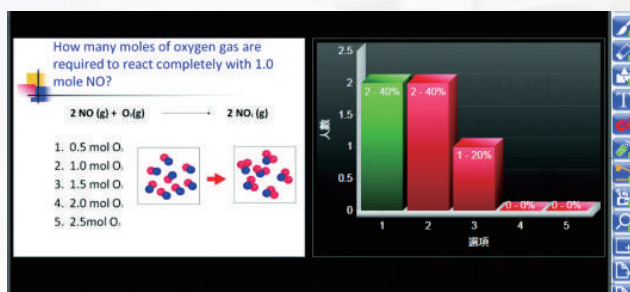
課前預習、課中練習、課後複習、學生自評或互評：學生可以根據某個作品、發言、表演等給予分數，並立即獲得總分統計結果。

■ 書面問答

因應需長時間思考、計算或一般評量測驗等活動，學生可依據紙本試題再透過IRS回饋器作答。

■ 調查測驗

需先準備題目，可依作答統計結果診斷學習成效，應用在課程中的前測或後測。



分析統計即時反饋，科學化掌握課堂學習狀況

學生對問題的回答結果與比例能即時以視覺化的圖表呈現，老師可以將每張圖表擷取到白板頁面，作為講解或再次作答的參考；翻牌功能則顯示每位學生的作答、選擇各選項的所有學生統計等。教學互動過程中有了立即呈現的統計圖表、排行榜、歷程記錄、學習分析報表等資訊。

360 度感應，收發無死角

遙控器採用RF無線傳輸技術，搭配專用接收器，學生及教師可在通訊距離20米內，360度無向發射訊號。系統還提供老師的專屬遙控器，老師可在教室中自由走動操作多項常用功能，例如：上/下頁、作答、統計、挑人等。

版本介紹

學生遙控器

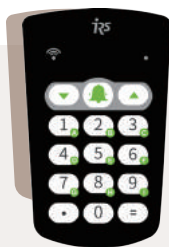


6 鍵式基本款

RF-08B

20/30/40/50/60人版

6個按鍵選項，搶權、搶答、基本作答沒問題！



15 鍵式進階款

RF-08A

20/30/40/50/60人版

15個按鍵選項，除基本作答外，還可標記重點難點、進行書面問答，銷售最熱門！

老師遙控器



老師遙控器

RF-08T

15個功能按鍵，老師可拿在手上操作，控制上下頁、顯示統計圖表、挑人、翻牌、重設答案、顯示/隱藏活動視窗等功能。

學生端 5-3.2 Aclass ONE 智慧學伴

行動學習 打破空間與時間限制

Aclass ONE 智慧學伴是最用心陪伴學生成長的學習入口，在學習的各個階段，提供自動化的教學數據匯流服務；從線上到線下、從課前到課後，為每一個孩子生成個性化的學習資源，透過行動裝置，隨時隨地的學習，讓學習更有趣、親師生更緊密。



* 支援網頁版、iOS手機/平板、Andriod手機/平板

Aclass ONE

安裝Aclass ONE智慧學伴App之後，學生與家長的手機能自動接收七項來自課堂與老師發佈的教學活動資訊，包括：任務列表、電子筆記、評量記錄、學習影片、診斷報告、電子紙條、作業發佈。

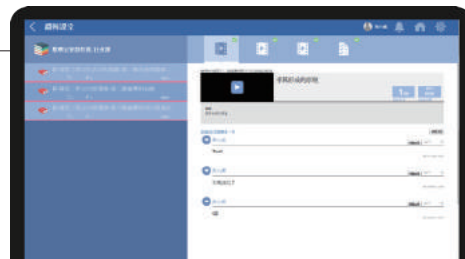
功能特色

課堂學習



翻轉課堂 翻轉學習 一手掌握

由老師安排編序式的學習內容與練習任務，按進度發佈給學生進行課前預習。學習內容包含影片、閱讀文件以及網頁連結等形式，練習任務則有學習單、線上測驗以及簡答題等類型，並在完成後標示時間、結果以及整體進度資訊，方便老師掌握全班預習成果。





學習影片 重點難點 一網打盡

匯整翻轉課堂的預習影片，與老師發佈至該課程的影音教材，將影音資源一網打盡、重複觀看。此外，結合ezStation智慧型錄播系統所生成的課堂影片，同樣可以透過AClass ONE智慧學伴進行觀看，以利課後複習。



電子筆記 上課遺漏 下課補救

使用醍摩豆(TEAM Model)智慧教室系統進行的課程，老師上課筆記，都會上傳儲存在IES雲平台，並且推送到學生的行動裝置上，讓學生能夠隨時透過AClass ONE智慧學伴複習上課內容，幫助課後複習。



自主學習



評量記錄 評量診斷 知強補弱

呈現各種類型的評量記錄，包含醍摩豆(TEAM Model)智慧教室互動評量、線上測驗、網路閱卷評量等，可以透過關鍵字搜尋快速找到特定的資料。評量記錄除了基本評量資訊的呈現外，還有逐題作答明細、電子筆記、課堂影片、閱卷附件與答案卡以及診斷分析報告，都會同時列出。逐題作答記錄中，會列出檢討與補救學習所需的教材與老師提示。



診斷報告 雲端分析 數位報告

評量測驗的結果透過clouDAS雲端診斷分析服務後，AClass ONE智慧學伴可以讓學生方便快速的看到自己的「個人診斷分析」報告；對於家長，也能快速瞭解孩子學習的評鑑結果。



錯題補救 錯題分析 即時鞏固

自動收集學生所有評量中回答錯誤的題目，可按課程檢視錯題，每題的老師詳解與補救學習資源可以直覺的點選瀏覽，方便學生檢討和複習曾經答錯的題目。



評量作業



家庭作業 和 評量測驗

老師發佈的家庭作業和線上評量，AClass ONE智慧學伴會自動通知，並且在任務列表有繳交時間的提醒，叮嚀學生按時完成作業和測驗。



學生端 5-3.3

HiLearning 電子書包學習系統

閱讀、搜尋與反饋，資訊時代新學習工具

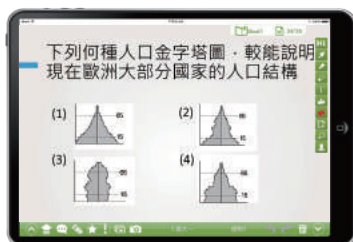
以學習需求為核心設計，加強課堂中與教師的互動的功能，讓學生可以用圖像遞交、文字訊息、即時數據等多元方式訓練表達能力，同時學生用平板透過網路資源，進行延伸學習。



功能特色

教材接收

學生可以隨時接收教師推送的課堂任務或教學教材。



作業遞交

學生透過文字、圖像、拍照等方式隨時遞交課堂任務及作業，展示個人學習成果。



互動評量

學生可透過平板向老師進行反饋，促進課堂互動效率，提高學習專注度，還能將數據上傳雲端進行學習診斷分析。



應用模式

小組合作學習



透過小組平板讓學生與同儕進行溝通、討論、協調，達成小組合作的目標，訓練學生社會化能力。



個人學習

每位學生都有個人平板，學生可透過個人平板與教師進行課堂互動，訓練個人思考及表達能力。



學生端 5-3.4

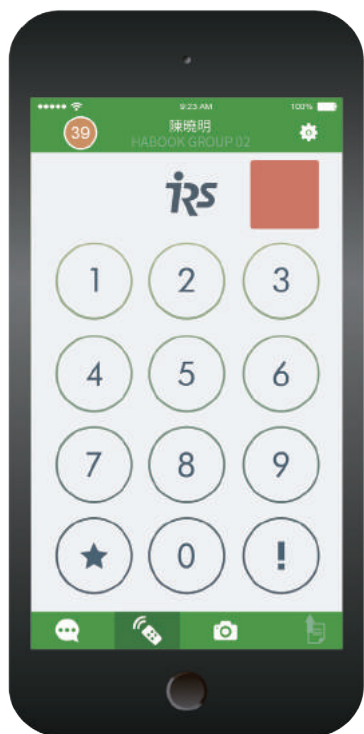
HiLearning Mobile 移動學習系統

智慧型手機成為課堂互動的催化劑

針對大專院校學生課堂需求設計，強調學生使用便利性。透過人手一支的智慧型手機就能在不同的教室與教師進行問題反饋，意見發表，任務提交等課堂互動，增加學生學習專注度，提升學習成效。



功能特色



照片推送



學生用智慧型手機的拍照功能來提交課堂任務與問題，透過影像表達意見，讓課堂更生動。

支援智慧標籤



搭配ezStation智慧型錄播系統，學生在課堂中隨時都能標記重、難點，自動上傳雲端生成個人化課後補救影片。

意見蒐集



學生能透過文字訊息同時發表自己的想法，讓教師能在課堂中進行深度討論與解說。

即時互動評量



讓智慧型手機取代IRS，促進課堂互動效率，提高學習專注度。

數位簽到

手機掃瞄教室QR Code或輸入教室IP能立即登入並完成課堂簽到，學生簽到更迅速方便。





教師端 5-4.1

HiTeach 智慧教學系統

全面增能課堂教學活動，整合雲端服務無縫接軌

HiTeach智慧教學系統是醍摩豆智慧教室的核心，整合智慧大屏、HiTA智慧助教、IRS即時反饋器、HiLearning電子書包等智慧教室產品，提升老師進行e化教學的效率。課堂之外，HiTeach也能方便快速的預備教材，完整的保留上課的畫面，並且分析課堂上的作答，全方位支持智慧教師的教學歷程。



NEW TEAM Model ID 醍摩豆帳號

最新版的HiTeach全面支持TEAM Model ID（醍摩豆帳號），利用HiTA智慧助教掃碼隨即啟動HiTeach，串接IES雲平台，帶給使用者更便利快捷的服務。

功能特色

互動教學 - 增添課堂教學活潑氣氛

互動設計

HiTeach內建多種實用教學工具，方便老師按照教學設計做各種變化，依據課程內容和教材教法選擇適合的教具，或是透過模式精靈選擇模式，進行課程。豐富多元的教學活動，讓學生更投入，教學更高效。

重點標示



聚光燈

競賽活動



計分板



挑人



搶權



挑戰賽



搶答

問答題目



遮幕

小組任務



計時器



推送



作品觀摩

幾何教學



直尺



量角器



三角板



圓規

因材施教 - 同步差異化教學的實踐

智慧挑人

針對學生2~3次作答的結果進行挑人，讓思考的轉變在教室裡被看見；配合傳統的隨機挑人、按作答各選項挑人、每組挑人、挑指定組的人，無論教學設計與班級經營，皆體現智慧教室符合生本教育的價值。

差異化教材推送

搭配電子書包，並運用標籤和推送的功能，在一生一平板的環境下，透過題目編排與活動設計，即時回應學生不同階段的學習需求，達成一對一的差異化教學。

多元備課 - 便利的教材與試題導入

無縫接軌

老師現有的投影片教材(.ppt/.pptx)，可以無礙的匯入HiTeach使用，直接開始上課；或是運用編輯模式，將手邊資料編輯成互動教材，便利又快速。



雲端評量

課堂的評量，老師可以直接在IES雲平台上編輯試卷後同步至HiTeach，也可以將題庫的excel檔(.xls/.xlsx)直接匯入，高效地在課堂上進行測驗，驗收學習成效。



學習歷程 - 完整的課堂記錄與測驗診斷分析



電子筆記

HiTeach的上課記錄會自動生成電子筆記，上傳保存至IES雲平台，成為該堂課獨一無二的記錄，學生在個人電腦、平板和手持裝置上，皆可搭配AClass ONE智慧學伴進行複習。

診斷報告

以HiTeach施行測驗後所產生的數據，生成clouDAS診斷分析報告，進行深入有效的學習力診斷，讓教學活動更完整。

版本差異比較

	HiTeach Premium	HiTeach Pro	HiTeach Mobile	HiTeach TBL	HiTeach
HiTA 智慧助教 App	●	●	●	●	●
IRS 即時反饋器	●	●	●	●	●
HiLearning Mobile 手機 App	●	●	●		
HiLearning 電子書包	●	●		●	
遠距模式	●	●		●	
蘇格拉底專家打點	●				
HiLearning LINE 機器人	●		●		

智慧聲控

* 只要搭配 Haboard 醍摩豆智慧大屏，即可支援



教師端 5-4.2

HiTA 智慧助教

老師的小助手、課堂的好幫手

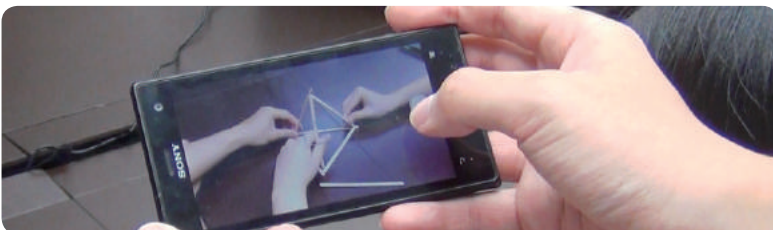
教師可以透過智慧型手機操作HiTA，記錄課堂活動與延伸更多教學內容。老師手機能選取IES雲端教材或手機內的檔案即時貼上白板；也能方便的將群組作品拍照上傳，進行多文件比較。教師還可將HiTA作為IRS教師遙控器操作，進行即時問答、統計圖表、翻牌、挑人、即時搶權等功能。



功能特色

智慧巡堂

HiTA可遙控HiTeach的功能，幫助老師更放心的走下講台，與學生打成一片。教學不中斷、互動再升級、學生更專注，是兼顧班級經營和教學效率的好幫手。



影像記錄



相機功能可拍攝照片，進行學生作品比較；微影片適合重現課堂精彩的瞬間；即時影像則可以進行老師演示或同學/小組演示，是最佳的觀摩學習工具。

檔案傳輸



老師手機中的圖文檔案，或儲存於雲端的檔案，皆可以透過HiTA快速的導入HiTeach做運用，使老師的智慧更方便分享給同學。

課堂好助手



雲端班級的學生名單可以透過HiTA檢視，直接選擇上課班級啟動HiTeach；下課後，也可以用HiTA檢視上傳IES的學習歷程。從課中到課後，全面支持老師的教學活動。



5-5

IES 雲平台

智慧教室的雲和端，完美整合課前、課中、課後的教學資源

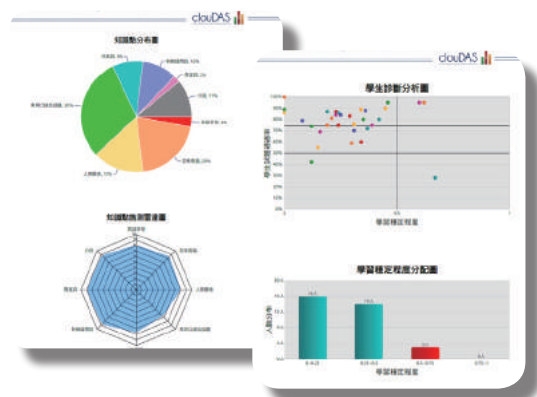
IES雲平台完美整合了智慧教室的資源，無論是課前的學生名單、教材編輯、課中使用的教材、試卷、學習影片，和課後生成的學習歷程、成績與診斷報告，都可以妥善的管理或將資源分享給同個雲平台的所有老師，並推送至師生的終端裝置。

功能特色

設計教材課綱一處搞定，虛擬社群共享教學資源

IES雲平台上的資源開放互聯，達到教學資源共享、課程共備，成就教師專業學習社群，團隊互助，讓老師們備課更加便利。

- 老師可在平台上預先建立完整的教材庫進行備課，上課時能隨時從雲端下載所需教材進行教學。
- 老師可建立測驗題庫，並且開放分享，讓平台上的老師彼此交流使用；學生上線作答的結果，系統自動批改學習測驗，可透過平台管理各項成績數據。
- 老師可設定評量活動、家庭作業、線上討論等任務給學生執行，並開放讓學生進行互評。



數據決策，診斷教學成效

課堂內產生的作答數據和各樣考試數據經由IES雲平台匯入 clouDAS雲端診斷分析服務，可立即產生各種學習診斷分析圖表，深入分析學生測驗表現和試題的優劣。



連結雲和端，完整記錄教學歷程

老師在課堂教學的電子筆記，會自動上傳至IES雲平台，成為學生課後閱讀的學習資源；學生在課堂所進行的各項評量活動，會完整地記錄與分析，傳送至學生學習終端，有效地協助老師與家長溝通，並提升學生的自主學習能力。

學區整合，幫助校級管理者進行有效管理

針對智慧學校、學區的建置，IES雲平台另有IES學區版本，整合學區內的每一所智慧學校和每一間智慧教室，支持跨校活動、資源統合，區內管理者也可依據產出的 clouDAS診斷報告，做整體學力評估。

模組介紹

雲平台基礎模組

老師可進行互動教材、成績、作業、學習記錄、學生數據等多元行政管理，將所有班級、校務數據做到無痛且更有系統性的備份。

Flipped Classroom 模組

老師可於課前進行課綱與教材編輯，指派預習任務給學生，實踐翻轉課堂的學習模式。師生亦可透過此模組的自學進度管理區，瞭解上線活動歷程和完成度等，掌握在課前的預習狀態。

ezCMS 模組

結合ezStation智慧型錄播系統，保留完整學習歷程。學生可看到自己在上課時利用IRS標記的重、難點，或在影片上加註的筆記，大大提升複習的效率；老師可依教學需求指定學生收看上課時錄製的影音內容，並在影片中查看學生反饋及收看情形。

ADAS 模組

ADAS診斷分析模組運用雲端運算(Cloud Computing)技術，針對不同對象的需求提供多樣報告，包括學年報告、老師報告、學生報告、命題老師報告等等。

Event 模組

支援跨班級的競賽、校務宣傳等大規模活動，可接收、匯總來自不同醍摩豆教室的學生終端 (IRS、電子書包) 反饋數據。

Aclass ONE 智慧學伴

所有課堂的電子筆記與評量記錄都會上傳儲存於IES雲平台，並推送至學生的行動裝置。學生能透過Aclass ONE智慧學伴進行自學，隨時享受一對一的學習服務。

自動網路閱卷模組

處理大規模評量測驗，並結合ADAS診斷分析模組產出診斷報告，為學生、老師、校長、區級管理者提供精準的學情資訊。

購買資訊

	校園版	學區版	備註
公有雲	6,000 名學生帳號數	30 所學校 60,000 名學生帳號數	* 含三年服務費
私有雲	6,000 名學生帳號數	30 所學校 60,000 名學生帳號數	



醍摩豆經典案例





新北市北新國小

北新國小目前為新北市的指標智慧學校，自2012年起推動科技創新教學設計，大規模導入80間醍摩豆(Team Model) TBL智慧教室系統，創造生動、互動、主動的教學環境，並透過IES雲平台進行學生診斷與補救教學。2015年被臺灣科技領導與教學科技發展協會評選為「年度智慧教育代表學校」、2017年獲得全國學校經營與教學創新KDP國際認證獎，展現學校科技力。校內教師相當熟練智慧教室的應用，其中智慧數學課頗具代表性，吸引教育媒體與國內、外學校前往取經。



政治大學附設實驗小學

政大實小2014年起建置醍摩豆(Team Model)IRS智慧教室，創建智慧學習，實施創客教育培養孩子實際動手的能力，受臺灣教育部委託進行九年一貫及多元智力教學實驗方案。2017年底整合政大醍摩豆教育研究院資源，加速校內教師專業發展培訓種子智慧教師。



臺北市私立新民小學

新民小學是一間全部教室擁有80吋一體機，並且全校採用醍摩豆(Team Model)TBL智慧教室的智慧學校。該校以資訊科技融入教學為目標，積極舉行智慧課堂研習活動加速培育校內師資，在教學設計上亦著重雙語教學與創客教育培養孩子具備未來世代的競爭力，尤以成熟的智慧英語課堂為名。校長積極採取數據化管理，強化家長與學校的溝通。2017年被臺灣科技領導與教學科技發展協會評選為「年度智慧教育代表學校」，吸引大批國際教育工作者前往觀摩。



臺北市立志清國小

志清國小導入醍摩豆(Team Model)TBL智慧教室後除了校內學科的教學創新發展外，特別增設智慧閱讀的校本課程，發展出獨特的智慧閱讀模式大大增加學生閱讀理解能力，更受邀至各地學校進行分享演說。此外為了提升孩子的國際視野與促進教學交流，聯合成都紫藤小學、香港學生輔助會小學、廈門陽翟小學共同組成「兩岸四地醍摩豆(Team Model)遠距智慧教室聯盟」，進行遠距智慧語文課示範教學，此計劃也提列為臺北市教育局的實驗創新教學專案之一。



臺北市私立靜修女中

靜修女中是臺灣歷史最悠久的第一所本土天主教學校，2012年起在校長的推動下，發展學習型學校創新教學，開始導入醍摩豆(Team Model)智慧教室，至今已完成全校43間教室導入的目標。近年來遴選種子教師透過社區運作及互動教學，帶領全校各科教師激盪出各科可複製、可擴散的智慧教學模式。靜修女中也在校內進行調查分析，發現使用智慧教室的學生成績明顯提升，學生家長也對此教學成果表示肯定。2016年被臺灣科技領導與教學科技發展協會評選為「年度智慧教育代表學校」，吸引大批國際教育工作者前往交流觀摩。



桃園市

桃園市2015年起推動智慧城市計劃，同時教育局推動「智慧學校數位學堂」計劃，在短時間內將醍摩豆(Team Model)智慧教育支持系統大規模導入至32所學校、341間教室，整合閱卷與IES雲端學系統進行學生考試分析與診斷服務。同時以系統性、科學化的教師專業成長計劃，有效率地培訓桃園各校地智慧教師團隊，奠定了桃園智慧教育的基石。桃園市的智慧教師團隊連霸2017及2018年的「兩岸智慧好課堂邀請賽」冠軍，展現桃園智慧教育發展的堅強實力。



約旦 - Islamic Educational College

Islamic Educational College是約旦最知名的學校之一，2016年起導入醍摩豆智慧教育支持系統，迅速培訓校內全部80位教師發展各自的智慧課堂模式，並在阿曼教學科技高峰會上展示智慧課堂，2017年完成36間醍摩豆智慧教室建置。2016年起每年聯合當地智慧學校舉辦醍摩豆智慧課堂團隊嘉年華，吸引各級學校、企業參訪，促進中東智慧教育發展。



保加利亞 -134 Dimcho Debelyanov School

2015年134 Dimcho Debelyanov School率先引進醍摩豆智慧教育支持系統，校內教師經過專業培訓後展現亮眼成效，吸引政府官員、媒體前往參訪並製作專題報導，樹立當地教育科技運用全新標竿，促進醍摩豆(Team Model)智慧教育支持系統與政府合作進行實驗教學計劃，推動保加利亞智慧教育發展。2017年，校內教師受邀至倫敦BETT國際教育展發表演說；舉辦公開課活動吸引數十位老師共同參與。



馬來西亞

2012年，馬來西亞三所華文獨立中學，開始將科技導入課堂，建置了「醍摩豆(Team Model)智慧教室」，它們分別為新山寬柔、巴生光華以及日新獨中。目地在於期望透過科技結合教學，營造愉悅的學習環境，增強學生自主學習的意願。透過教育科技產品的輔助，學生平均成績表現皆有顯著的成長，表現結果相當令人滿意。



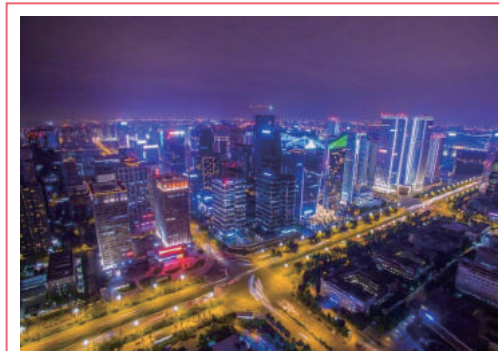
香港學生輔助會小學

香港學生輔助會小學於2014年接觸醍摩豆(Team Model)智慧教室，並於2016年完成全校智慧教室化的目標，並進一步建置「遠距智慧教室」促進教育資源交流。校內根據學科把全校教師分為七個學習小組，利用醍摩豆智慧教室系統進行常態性智慧教研。2016年該校組建香港戰隊參加「第一屆兩岸智慧好課堂邀請賽」，加速校內教師專業培訓；2017年與成都紫藤小學、臺北志清國小、廈門陽翟小學組成「兩岸四地醍摩豆(Team Model)遠距智慧教室聯盟」，進行遠距智慧英文課示範教學。



福州屏東中學

屏東中學自2013年起導入醍摩豆(Team Model)智慧教室，應用科技輔助課堂發展創新教學模式，建構「以生為本」的互動課堂。成為福建省教育科技化示範學校，在中考及高考皆表現亮眼，中考部分在2017年誕生全市狀元與榜眼，高考部分在2017年獲得福建省質檢文、理科「高中教學效益獎」，展現醍摩豆智慧教育支持系統的強大成效。2015年國家教育部杜占元副部長親臨視察，對屏東中學積極運用智慧教室的科技化手段開展課堂互動教學給予充分的肯定並鼓勵帶好頭，全面示範深入推進教育科技化目標。



成都高新區

成都高新區自1988年成立以來，在各級政府單位關心和支持下，秉持「科技化、均衡化、國際化、現代化」的宗旨，統籌和試點相結合，穩步推進教育事業健康發展，經過二十多年的發展，成都高新區已經成為成都市普教科技化建設先進區域。從2013年起導入醍摩豆智慧教育支持系統，目前轄區內30餘所中小學總計建置500餘間醍摩豆(Team Model)智慧教室，70%的老師加入醍摩豆「千師萬才公益計劃」，積極探索智慧課堂模式，每年組織教師參與「新媒體新技術大賽」、「兩岸智慧好課堂邀請賽」等全國級教育科技化大賽奪得佳績深獲各方肯定。

醍摩豆，成就每一個孩子
Empower Teaching • Inspire Learning

 網奕資訊科技集團
HABOOK Group

全球總部

地址 10658 臺北市大安區信義路三段149號8樓
電話 (02) 2325-5668

中國總部 醍摩豆(成都)信息技術有限公司

地址 四川省成都市錦江區月季街創意山2棟15樓
電話 400-0099-930

公司網站



網奕資訊科技集團

粉絲專頁



TEAM Model智慧教育

影音平台



HABOOK EDU